



CATÁLOGO



CHAROFIL[®]

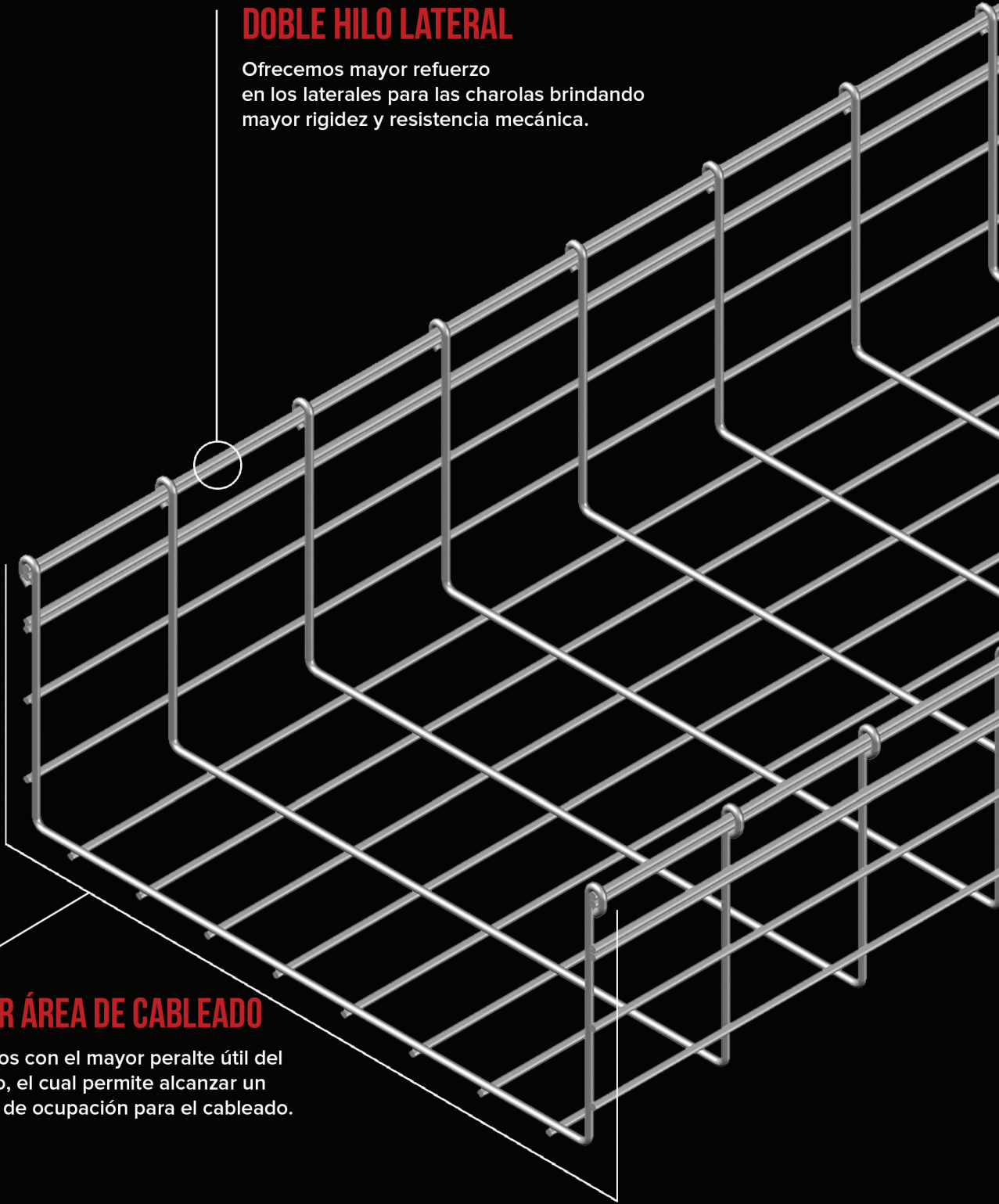
CANALIZANDO TUS PROYECTOS



CHAROLA TIPO MALLA

DOBLE HILO LATERAL

Ofrecemos mayor refuerzo en los laterales para las charolas brindando mayor rigidez y resistencia mecánica.



MAYOR ÁREA DE CABLEADO

Contamos con el mayor peralte útil del mercado, el cual permite alcanzar un máximo de ocupación para el cableado.

ACABADOS



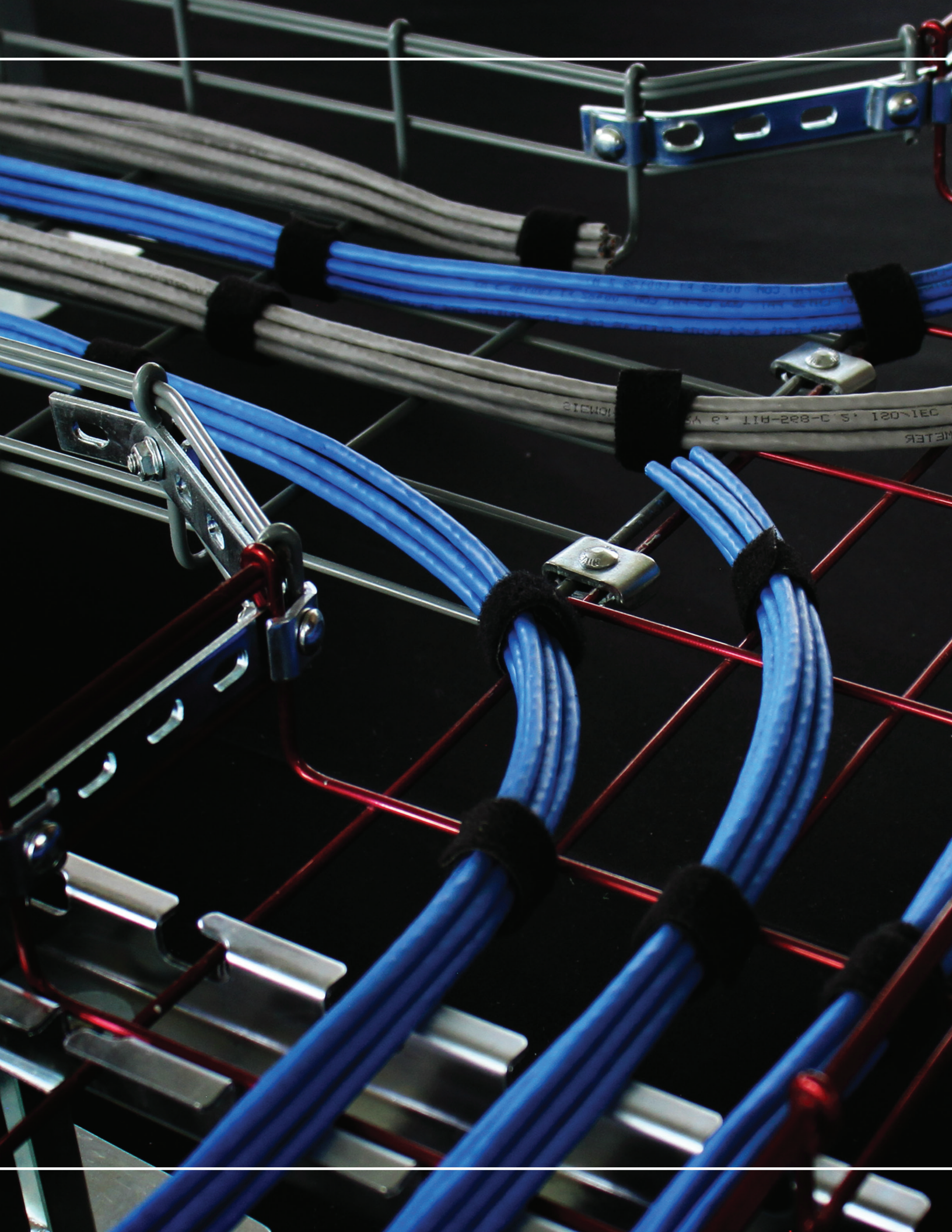


Somos una empresa 100% mexicana fundada en 1993, especialista en la fabricación de bandejas porta cables y sistemas de canalización para cableado eléctrico y de telecomunicaciones. Contamos con presencia a nivel nacional e internacional.



Nuestra misión es ofrecer productos de calidad y servicios profesionales. Todos los productos se elaboran en nuestra planta totalmente automatizada con gran capacidad de producción.







CHAROLA TIPO MALLA

Fabricadas en diferentes tipos de acero al carbón, con calidad que garantiza alta resistencia mecánica y maleabilidad, además de mayor área útil para cableado.

Contamos con certificaciones:



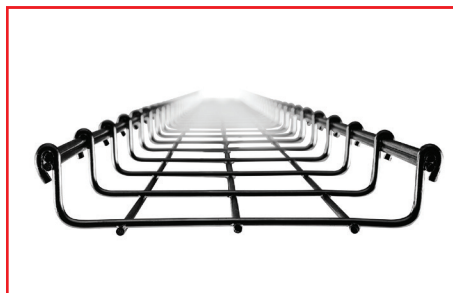
CERTIFICACIÓN AMBIENTAL



LAPEM.

Cumplimos con normas y estándares:





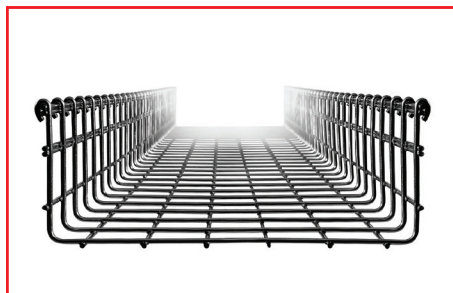
Charola Peralte 33 mm (1 1/4")

h Altura interior: 33 mm	ANCHO MM	50	200		
H Altura exterior: 39 mm		100	300		
▲ Tramos rectos de 3 mts		150			
⚡ Peralte patentado					



Charola Peralte 66 mm (2 1/2")

h Altura interior: 66 mm	ANCHO MM	50	200	400	700
H Altura exterior: 72 mm		100	250	500	
▲ Tramos rectos de 3 mts		150	300	600	
⚡ Peralte patentado					



Charola Peralte 116 mm (4 1/2")

h Altura interior: 116 mm	ANCHO MM	100	250	500	
H Altura exterior: 122 mm		150	300	600	
▲ Tramos rectos de 3 mts		200	400		
⚡ Peralte patentado					



Charola Peralte 166 mm (6 1/2")

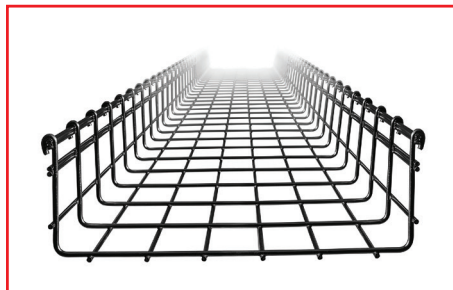
h Altura interior: 166mm	ANCHO MM	150	300	450*	
H Altura exterior: 175mm		200	350*	500	
▲ Tramos rectos de 3mts		250	400	600	
⚡ Peralte patentado					

*Producto sobre pedido.
*Consulte a su asesor tiempo de entrega.



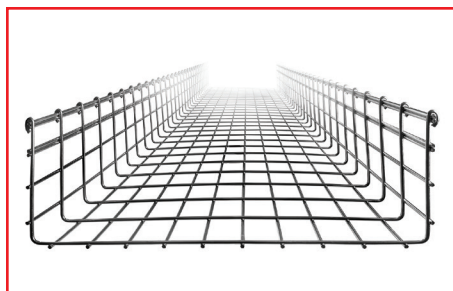
Charola Peralte 54 mm (2")

h Altura interior: 54mm	ANCHO MM	50	200	400	700
H Altura exterior: 62mm		100	250	500	
▲ Tramos rectos de 3mts		150	300	600	



Charola Peralte 105 mm (4")

h Altura interior: 105mm	ANCHO MM	100	250	500	
H Altura exterior: 113mm		150	300	600	
▲ Tramos rectos de 3mts		200	400	700	



Charola Peralte 150 mm (6")

h Altura interior: 150mm	ANCHO MM	150	300	450*	
H Altura exterior: 158mm		200	350*	500	
▲ Tramos rectos de 3mts		250	400	600	

*Producto sobre pedido.
*Consulte a su asesor tiempo de entrega.



Tapas Automáticas

La tapa no requiere ningun accesorio adicional para su instalacion, se coloca a presion sobre los hilos superiores de la bandeja.	ANCHO MM	50	200	400	700
		100	250	500	
	150	300	600		

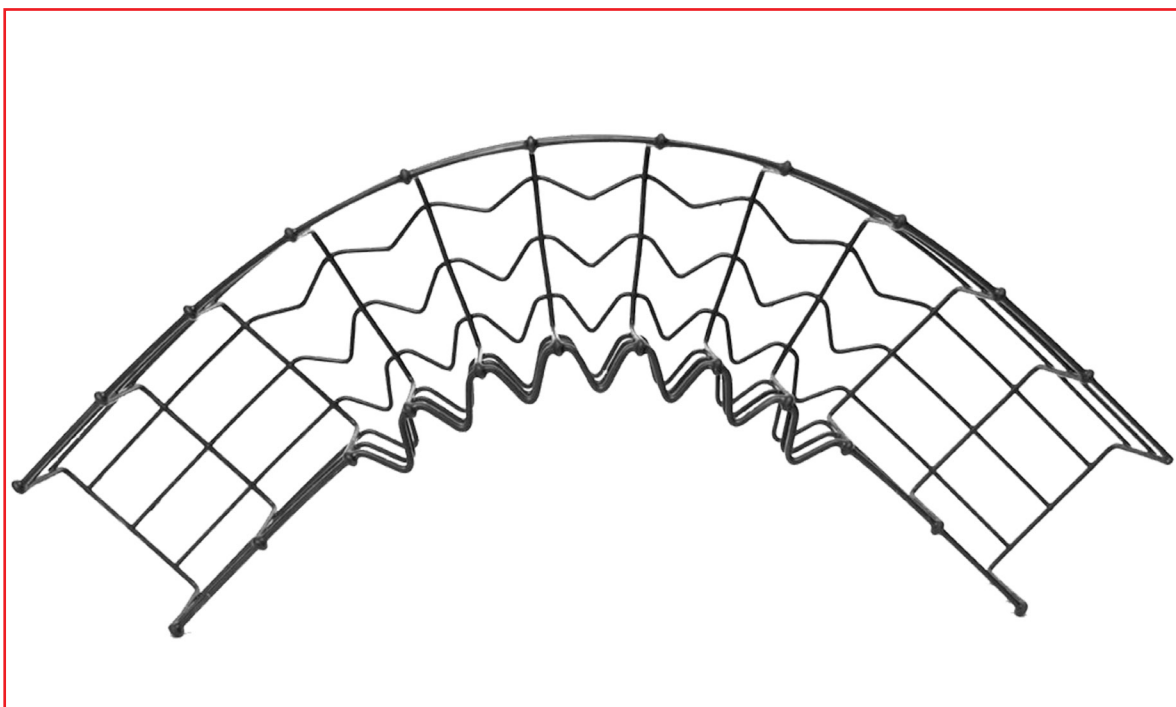
PVC Policloruro de vinilo

INOX 304 L Acero Inoxidable 304L

INOX 316 L Acero Inoxidable 316L

BM Zinc Aluminio Bimetálico

TRO Tropicalizado



Curva horizontal prefabricada

90°

*Disponibile en 45°

ANCHO CHAROFIL (MM)

50	250
100	300
150	400
200	500

 **CHAROFIL®**
CANALIZANDO TUS PROYECTOS

CUANTIFICADOR 100% ONLINE

CUANTIFICADOR.CHAROFIL-APPS.COM



Síguenos.    

 **charofil.mx**



CHAROLA PERALTE 33 MM (1 1/4")

Ancho en MM	Ancho en pulgadas	Descripción	ACABADOS		
			EZ	EP	GAC
50	2"	CHAROLA 33/50	MG-50-420EZ	MG-50-420EP	MG-50-220GAC
100	4"	CHAROLA 33/100	MG-50-421EZ	MG-50-421EP	MG-50-221GAC
150	6"	CHAROLA 33/150	MG-50-422EZ	MG-50-422EP	MG-50-222GAC
200	8"	CHAROLA 33/200	MG-50-423EZ	MG-50-423EP	MG-50-223GAC
300	12"	CHAROLA 33/300	MG-50-425EZ	MG-50-425EP	MG-50-225GAC

CHAROLA PERALTE 54 MM (2")

Ancho en MM	Ancho en pulgadas	Descripción	ACABADOS		
			EZ	EP	GAC
50	2"	CHAROLA 54/50	CH-54-50EZ	CH-54-50EP	CH-54-50GAC
100	4"	CHAROLA 54/100	CH-54-100EZ	CH-54-100EP	CH-54-100GAC
150	6"	CHAROLA 54/150	CH-54-150EZ	CH-54-150EP	CH-54-150GAC
200	8"	CHAROLA 54/200	CH-54-200EZ	CH-54-200EP	CH-54-200GAC
250	10"	CHAROLA 54/250	CH-54-250EZ	CH-54-250EP	CH-54-250GAC
300	12"	CHAROLA 54/300	CH-54-300EZ	CH-54-300EP	CH-54-300GAC
400	16"	CHAROLA 54/400	CH-54-400EZ	CH-54-400EP	CH-54-400GAC
500	20"	CHAROLA 54/500	CH-54-500EZ	CH-54-500EP	CH-54-500GAC
600	24"	CHAROLA 54/600	CH-54-600EZ	CH-54-600EP	CH-54-600GAC

CHAROLA PERALTE 66 MM (2 1/2")

Ancho en MM	Ancho en pulgadas	Descripción	ACABADOS		
			EZ	EP	GAC
50	2"	CHAROLA 66/50	MG-50-430EZ	MG-50-430EP	MG-50-230GAC
100	4"	CHAROLA 66/100	MG-50-431EZ	MG-50-431EP	MG-50-231GAC
150	6"	CHAROLA 66/150	MG-50-432EZ	MG-50-432EP	MG-50-232GAC
200	8"	CHAROLA 66/200	MG-50-433EZ	MG-50-433EP	MG-50-233GAC
250	10"	CHAROLA 66/250	MG-50-434EZ	MG-50-434EP	MG-50-234GAC
300	12"	CHAROLA 66/300	MG-50-435EZ	MG-50-435EP	MG-50-235GAC
400	16"	CHAROLA 66/400	MG-50-436EZ	MG-50-436EP	MG-50-236GAC
500	20"	CHAROLA 66/500	MG-50-437EZ	MG-50-437EP	MG-50-237GAC
600	24"	CHAROLA 66/600	MG-50-438EZ	MG-50-438EP	MG-50-238GAC
700	28"	CHAROLA 66/700	MG-50-439EZ	MG-50-439EP	MG-50-239GAC

PVC Policloruro de vinilo

INOX 304L Acero Inoxidable 304L

INOX 316L Acero Inoxidable 316L

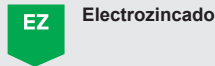
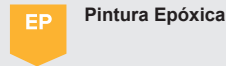
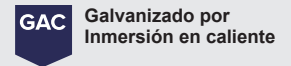
BM Zinc Aluminio Bimetálico

TRO Tropicalizado

PVC	INOX 304L	INOX 316L	BM	TRO
MG-50-220GACPVC	MG50620INOX304L	MG50820INOX316L	MG-50-920BM	MG-50-420TRO
MG-50-221GACPVC	MG50621INOX304L	MG50821INOX316L	MG-50-921BM	MG-50-421TRO
MG-50-222GACPVC	MG50622INOX304L	MG50822INOX316L	MG-50-922BM	MG-50-422TRO
MG-50-223GACPVC	MG50623INOX304L	MG50823INOX316L	MG-50-923BM	MG-50-423TRO
MG-50-225GACPVC	MG50625INOX304L	MG50825INOX316L	MG-50-925BM	MG-50-425TRO

PVC	INOX 304L	INOX 316L	BM	TRO
NO DISPONIBLE	CH-54-50I304L	CH-54-50I316L	CH-54-50BM	CH-54-50TRO
	CH-54-100I304L	CH-54-100I316L	CH-54-100BM	CH-54-100TRO
	CH-54-150I304L	CH-54-150I316L	CH-54-150BM	CH-54-150TRO
	CH-54-200I304L	CH-54-200I316L	CH-54-200BM	CH-54-200TRO
	CH-54-250I304L	CH-54-250I316L	CH-54-250BM	CH-54-250TRO
	CH-54-300I304L	CH-54-300I316L	CH-54-300BM	CH-54-300TRO
	CH-54-400I304L	CH-54-400I316L	CH-54-400BM	CH-54-400TRO
	CH-54-500I304L	CH-54-500I316L	CH-54-500BM	CH-54-500TRO
	CH-54-600I304L	CH-54-600I316L	CH-54-600BM	CH-54-600TRO

PVC	INOX 304L	INOX 316L	BM	TRO
MG-50-230GACPVC	MG50630INOX304L	MG50830INOX316L	MG-50-930BM	MG-50-430TRO
MG-50-231GACPVC	MG50631INOX304L	MG50831INOX316L	MG-50-931BM	MG-50-431TRO
MG-50-232GACPVC	MG50632INOX304L	MG50832INOX316L	MG-50-932BM	MG-50-432TRO
MG-50-233GACPVC	MG50633INOX304L	MG50833INOX316L	MG-50-933BM	MG-50-433TRO
MG-50-234GACPVC	MG50634INOX304L	MG50834INOX316L	MG-50-934BM	MG-50-434TRO
MG-50-235GACPVC	MG50635INOX304L	MG50835INOX316L	MG-50-935BM	MG-50-435TRO
MG-50-236GACPVC	MG50636INOX304L	MG50836INOX316L	MG-50-936BM	MG-50-436TRO
MG-50-237GACPVC	MG50637INOX304L	MG50837INOX316L	MG-50-937BM	MG-50-437TRO
MG-50-238GACPVC	MG50638INOX304L	MG50838INOX316L	MG-50-938BM	MG-50-438TRO
MG-50-239GACPVC	MG50639INOX304L	MG50839INOX316L	MG-50-939BM	MG-50-439TRO


EZ Electrozincado

EP Pintura Epóxica

GAC Galvanizado por Inmersión en caliente

CHAROLA PERALTE 105 MM (4")

Ancho en MM	Ancho en pulgadas	Descripción	ACABADOS		
			EZ	EP	GAC
100	4"	CHAROLA 105/100	CH-105-100EZ	CH-105-100EP	CH-105-100GAC
150	6"	CHAROLA 105/150	CH-105-150EZ	CH-105-150EP	CH-105-150GAC
200	8"	CHAROLA 105/200	CH-105-200EZ	CH-105-200EP	CH-105-200GAC
300	12"	CHAROLA 105/300	CH-105-300EZ	CH-105-300EP	CH-105-300GAC
400	16"	CHAROLA 105/400	CH-105-400EZ	CH-105-400EP	CH-105-400GAC
500	20"	CHAROLA 105/500	CH-105-500EZ	CH-105-500EP	CH-105-500GAC
600	24"	CHAROLA 105/600	CH-105-600EZ	CH-105-600EP	CH-105-600GAC
700	28"	CHAROLA 105/700	CH-105-700EZ	CH-105-700EP	CH-105-700GAC

CHAROLA PERALTE 116 MM (4 1/2")

Ancho en MM	Ancho en pulgadas	Descripción	ACABADOS		
			EZ	EP	GAC
100	4"	CHAROLA 116/100	MG-50-441EZ	MG-50-441EP	MG-50-241GAC
150	6"	CHAROLA 116/150	MG-50-442EZ	MG-50-442EP	MG-50-242GAC
200	8"	CHAROLA 116/200	MG-50-443EZ	MG-50-443EP	MG-50-243GAC
250	10"	CHAROLA 116/250	MG-50-444EZ	MG-50-444EP	MG-50-244GAC
300	12"	CHAROLA 116/300	MG-50-445EZ	MG-50-445EP	MG-50-245GAC
400	16"	CHAROLA 116/400	MG-50-446EZ	MG-50-446EP	MG-50-246GAC
500	20"	CHAROLA 116/500	MG-50-447EZ	MG-50-447EP	MG-50-247GAC
600	24"	CHAROLA 116/600	MG-50-448EZ	MG-50-448EP	MG-50-248GAC

CHAROLA PERALTE 150 MM (6")

Ancho en MM	Ancho en pulgadas	Descripción	ACABADOS		
			EZ	EP	GAC
100	4"	CHAROLA 150/100	CH-150-100EZ	CH-150-100EP	CH-150-100GAC
150	6"	CHAROLA 150/150	CH-150-150EZ	CH-150-150EP	CH-150-150GAC
200	8"	CHAROLA 150/200	CH-150-200EZ	CH-150-200EP	CH-150-200GAC
300	12"	CHAROLA 150/300	CH-150-300EZ	CH-150-300EP	CH-150-300GAC
400	16"	CHAROLA 150/400	CH-150-400EZ	CH-150-400EP	CH-150-400GAC
500	20"	CHAROLA 150/500	CH-150-500EZ	CH-150-500EP	CH-150-500GAC
600	24"	CHAROLA 150/600	CH-150-600EZ	CH-150-600EP	CH-150-600GAC
700	28"	CHAROLA 150/700	CH-150-700EZ	CH-150-700EP	CH-150-700GAC

PVC Policloruro de vinilo

INOX 304L Acero Inoxidable 304L

INOX 316L Acero Inoxidable 316L

BM Zinc Aluminio Bimetálico

TRO Tropicalizado

PVC	INOX 304L	INOX 316L	BM	TRO
NO DISPONIBLE	CH-105-100I304L	CH-105-100I316L	CH-105-100BM	CH-105-100TRO
	CH-105-150I304L	CH-105-150I316L	CH-105-150BM	CH-105-150TRO
	CH-105-200I304L	CH-105-200I316L	CH-105-200BM	CH-105-200TRO
	CH-105-300I304L	CH-105-300I316L	CH-105-300BM	CH-105-300TRO
	CH-105-400I304L	CH-105-400I316L	CH-105-400BM	CH-105-400TRO
	CH-105-500I304L	CH-105-500I316L	CH-105-500BM	CH-105-500TRO
	CH-105-600I304L	CH-105-600I316L	CH-105-600BM	CH-105-600TRO
	CH-105-700I304L	CH-105-700I316L	CH-105-700BM	CH-105-700TRO

PVC	INOX 304L	INOX 316L	BM	TRO
MG-50-241GACPVC	MG50641INOX304L	MG50841INOX316L	MG-50-941BM	MG-50-441TRO
MG-50-242GACPVC	MG50642INOX304L	MG50842INOX316L	MG-50-942BM	MG-50-442TRO
MG-50-243GACPVC	MG50643INOX304L	MG50843INOX316L	MG-50-943BM	MG-50-443TRO
MG-50-244GACPVC	MG50644INOX304L	MG50844INOX316L	MG-50-944BM	MG-50-444TRO
MG-50-245GACPVC	MG50645INOX304L	MG50845INOX316L	MG-50-945BM	MG-50-445TRO
MG-50-246GACPVC	MG50646INOX304L	MG50846INOX316L	MG-50-946BM	MG-50-446TRO
MG-50-247GACPVC	MG50647INOX304L	MG50847INOX316L	MG-50-947BM	MG-50-447TRO
MG-50-248GACPVC	MG50648INOX304L	MG50848INOX316L	MG-50-948BM	MG-50-448TRO

PVC	INOX 304L	INOX 316L	BM	TRO
NO DISPONIBLE	CH-150-100I304L	CH-150-100I316L	CH-150-100BM	CH-150-100TRO
	CH-150-150I304L	CH-150-150I316L	CH-150-150BM	CH-150-150TRO
	CH-150-200I304L	CH-150-200I316L	CH-150-200BM	CH-150-200TRO
	CH-150-300I304L	CH-150-300I316L	CH-150-300BM	CH-150-300TRO
	CH-150-400I304L	CH-150-400I316L	CH-150-400BM	CH-150-400TRO
	CH-150-500I304L	CH-150-500I316L	CH-150-500BM	CH-150-500TRO
	CH-150-600I304L	CH-150-600I316L	CH-150-600BM	CH-150-600TRO
	CH-150-700I304L	CH-150-700I316L	CH-150-700BM	CH-150-700TRO

CHAROLA PERALTE 166 MM (6 1/2")

Ancho en MM	Ancho en pulgadas	Descripción	ACABADOS		
			EZ	EP	GAC
150	6"	CHAROLA 166/150	CH-166-150EZ	CH-166-150EP	CH-166-150GAC
200	8"	CHAROLA 166/200	CH-166-200EZ	CH-166-200EP	CH-166-200GAC
250	10"	CHAROLA 166/250	CH-166-250EZ	CH-166-250EP	CH-166-250GAC
300	12"	CHAROLA 166/300	CH-166-300EZ	CH-166-300EP	CH-166-300GAC
350*	14"	CHAROLA 166/350	CH-166-350EZ	CH-166-350EP	CH-166-350GAC
400	16"	CHAROLA 166/400	CH-166-400EZ	CH-166-400EP	CH-166-400GAC
450*	18"	CHAROLA 166/450	CH-166-450EZ	CH-166-450EP	CH-166-450GAC
500	20"	CHAROLA 166/500	CH-166-500EZ	CH-166-500EP	CH-166-500GAC
600	24"	CHAROLA 166/600	CH-166-600EZ	CH-166-600EP	CH-166-600GAC

TAPA AUTOMÁTICA 3 MTS NO REQUIERE TORNILLERÍA

Ancho en MM	Ancho en pulgadas	EZ	EP	GAC
50	2"	MG-50-150EZ	MG-50-150EP	MG-50-250GAC
100	4"	MG-50-151EZ	MG-50-151EP	MG-50-251GAC
150	6"	MG-50-152EZ	MG-50-152EP	MG-50-252GAC
200	8"	MG-50-153EZ	MG-50-153EP	MG-50-253GAC
250	10"	MG-50-154EZ	MG-50-154EP	MG-50-254GAC
300	12"	MG-50-155EZ	MG-50-155EP	MG-50-255GAC
400	16"	MG-50-156EZ	MG-50-156EP	MG-50-256GAC
500	20"	MG-50-157EZ	MG-50-157EP	MG-50-257GAC
600	24"	MG-50-158EZ	MG-50-158EP	MG-50-258GAC

CURVA HORIZONTAL 90° PREFABRICADA PERALTE 66

Ancho Chaforil (mm)	Ancho Chaforil en (pulgadas)	Número de curvas por tramo	Radio de curvatura (mm)	EZ	EP	GAC
50	2"	3	155	CH-C90-66/50EZ	CH-C90-66/50EP	CH-C90-66/50GAC
100	4"	3	230	CH-C90-66/100EZ	CH-C90-66/100EP	CH-C90-66/100GAC
150	6"	2	285	CH-C90-66/150EZ	CH-C90-66/150EP	CH-C90-66/150GAC
200	8"	2	410	CH-C90-66/200EZ	CH-C90-66/200EP	CH-C90-66/200GAC
250	10"	1	500	CH-C90-66/250EZ	CH-C90-66/250EP	CH-C90-66/250GAC
300	12"	1	595	CH-C90-66/300EZ	CH-C90-66/300EP	CH-C90-66/300GAC
400	16"	1	1000	CH-C90-66/400EZ	CH-C90-66/400EP	CH-C90-66/400GAC
500	20"	1	1295	CH-C90-66/500EZ	CH-C90-66/500EP	CH-C90-66/500GAC

CURVA HORIZONTAL 90° PREFABRICADA PERALTE 116

Ancho en MM	Ancho en pulgadas	Número de curvas por tramo	Radio de curvatura (mm)	EZ	EP	GAC
50	2"	3	155	CH-C90-116/50EZ	CH-C90-116/50EP	CH-C90-116/50GAC
100	4"	3	230	CH-C90-116/100EZ	CH-C90-116/100EP	CH-C90-116/100GAC
150	6"	2	285	CH-C90-116/150EZ	CH-C90-116/150EP	CH-C90-116/150GAC
200	8"	2	410	CH-C90-116/200EZ	CH-C90-116/200EP	CH-C90-116/200GAC
250	10"	1	500	CH-C90-116/250EZ	CH-C90-116/250EP	CH-C90-116/250GAC
300	12"	1	595	CH-C90-116/300EZ	CH-C90-116/300EP	CH-C90-116/300GAC
400	16"	1	1000	CH-C90-116/400EZ	CH-C90-116/400EP	CH-C90-116/400GAC

PVC Policloruro de vinilo

INOX 304 L Acero Inoxidable 304L

INOX 316 L Acero Inoxidable 316L

BM Zinc Aluminio Bimetálico

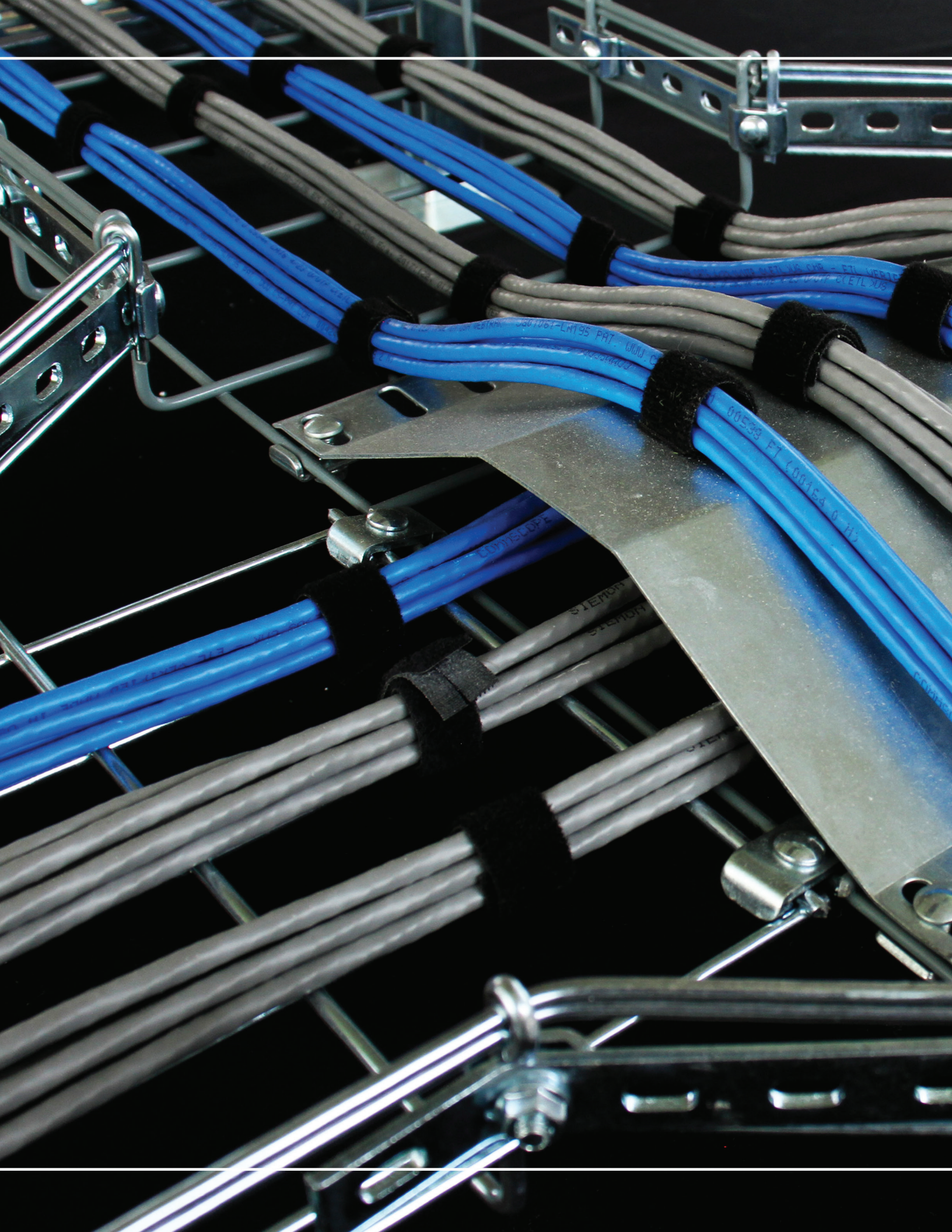
TRO Tropicalizado

PVC	INOX 304L	INOX 316L	BM	TRO
CH-166-150GACPVC	CH-166-150 INOX304L	CH-166-150 INOX316L	CH-166-150BM	CH-166-150TRO
CH-166-200GACPVC	CH-166-200 INOX304L	CH-166-200 INOX316L	CH-166-200BM	CH-166-200TRO
CH-166-250GACPVC	CH-166-250 INOX304L	CH-166-250 INOX316L	CH-166-250BM	CH-166-250TRO
CH-166-300GACPVC	CH-166-300 INOX304L	CH-166-300 INOX316L	CH-166-300BM	CH-166-300TRO
CH-166-350GACPVC	CH-166-350 INOX 304L	CH-166-350 INOX316L	CH-166-350BM	CH-166-350TRO
CH-166-400GACPVC	CH-166-400 INOX 304L	CH-166-400 INOX316L	CH-166-400BM	CH-166-400TRO
CH-166-450GACPVC	CH-166-450 INOX 304L	CH-166-450 INOX316L	CH-166-450BM	CH-166-450TRO
CH-166-500GACPVC	CH-166-500 INOX 304L	CH-166-500 INOX316L	CH-166-500BM	CH-166-500TRO
CH-166-600GACPVC	CH-166-600 INOX 304L	CH-166-600 INOX316L	CH-166-600BM	CH-166-600TRO

PVC	INOX 304L	INOX 316L	BM	TRO
MG-50-250GACPVC	MG50650INOX304L	MG50850INOX316L	NO DISPONIBLE	MG-50-150TRO
MG-51-251GACPVC	MG50651INOX304L	MG50851INOX316L		MG-50-151TRO
MG-50-252GACPVC	MG50652INOX304L	MG50852INOX316L		MG-50-152TRO
MG-50-253GACPVC	MG50653INOX304L	MG50853INOX316L		MG-50-153TRO
MG-50-254GACPVC	MG50654INOX304L	MG50854INOX316L		MG-50-154TRO
MG-50-255GACPVC	MG50655INOX304L	MG50855INOX316L		MG-50-155TRO
MG-50-256GACPVC	MG50656INOX304L	MG50856INOX316L		MG-50-156TRO
MG-50-257GACPVC	MG50657INOX304L	MG50857INOX316L		MG-50-157TRO
MG-50-258GACPVC	MG50658INOX304L	MG50858INOX316L		MG-50-158TRO

PVC	INOX 304L	INOX 316L	BM	TRO
NO DISPONIBLE	CH-C90-66/50I304L	CH-C90-66/50I316L	CH-C90-66/50BM	CH-C90-66/50TRO
	CH-C90-66/100I304L	CH-C90-66/100I316L	CH-C90-66/100BM	CH-C90-66/100TRO
	CH-C90-66/150I304L	CH-C90-66/150I316L	CH-C90-66/150BM	CH-C90-66/150TRO
	CH-C90-66/200I304L	CH-C90-66/200I316L	CH-C90-66/200BM	CH-C90-66/200TRO
	CH-C90-66/250I304L	CH-C90-66/250I316L	CH-C90-66/250BM	CH-C90-66/250TRO
	CH-C90-66/300I304L	CH-C90-66/300I316L	CH-C90-66/300BM	CH-C90-66/300TRO
	CH-C90-66/400I304L	CH-C90-66/400I316L	CH-C90-66/400BM	CH-C90-66/400TRO
	CH-C90-66/500I304L	CH-C90-66/500I316L	CH-C90-66/500BM	CH-C90-66/500TRO

PVC	INOX 304L	INOX 316L	BM	TRO
NO DISPONIBLE	CH-C90-116/50I304L	CH-C90-116/50I316L	CH-C90-116/50BM	CH-C90-116/50TRO
	CH-C90-116/100I304L	CH-C90-116/100I316L	CH-C90-116/100BM	CH-C90-116/100TRO
	CH-C90-116/150I304L	CH-C90-116/150I316L	CH-C90-116/150BM	CH-C90-116/150TRO
	CH-C90-116/200I304L	CH-C90-116/200I316L	CH-C90-116/200BM	CH-C90-116/200TRO
	CH-C90-116/250I304L	CH-C90-116/250I316L	CH-C90-116/250BM	CH-C90-116/250TRO
	CH-C90-116/300I304L	CH-C90-116/300I316L	CH-C90-116/300BM	CH-C90-116/300TRO
	CH-C90-116/400I304L	CH-C90-116/400I316L	CH-C90-116/400BM	CH-C90-116/400TRO





ACCESORIOS CHAROFIL

Fabricados con la más alta calidad que garantiza una instalación segura, precisa y eficaz.



Kit 1 para unión de charolas

Descripción

Compuesto por clema mediana + clema pequeña + tornillo y tuerca mm, para la unión de tramos y fabricación de derivaciones.

MG-51-KIT1 EZ

MG-51-KIT1 GAC

MG-51-KIT1 I304L

MG-51-KIT1 I316L



Kit 2 para unión de charolas

Descripción

Compuesto por clema mediana + tornillo encastrado mm, para la unión de tramos y fabricación de derivaciones.

MG-51-KIT2 EZ

MG-51-KIT2 GAC

MG-51-KIT2 I304L

MG-51-KIT2 I316L



Kit 3 para unión de charolas

Descripción

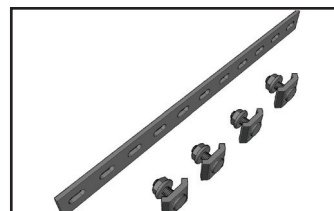
Compuesto por clema pequeña + tornillo y tuerca milimétrico, para la unión de tramos y fabricación de derivaciones.

MG-51-KIT3EZ

MG-51-KIT3GAC

MG-51-KIT3I304L

MG-51-KIT3I316L



Kit 4 para unión de charolas

Descripción

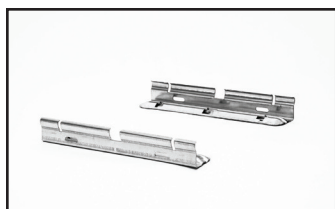
Compuesto por 4 Kit 1 pequeña + clip recto ED 275, para la unión de tramos y fabricación de derivaciones.

MG-51-KIT4EZ

MG-51-KIT4GAC

MG-51-KIT4I304L

MG-51-KIT4I316L



Clip automático

Descripción

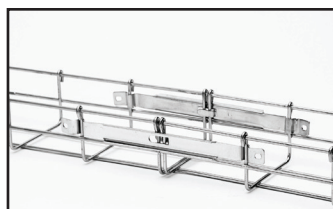
Para uso en charolas desde 300 a 700 mm de ancho a partir de peralte 54mm.

MG-51-110EZ

MG-51-210GAC

MG-51-610I304L

MG-51-810I316L



Clip recto para charola 54mm

Descripción

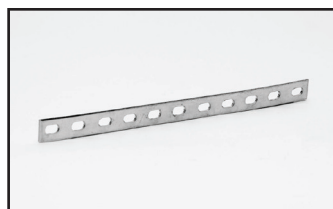
Para unión de charolas desde 150 hasta 700mm de ancho* Requiere de herramienta para su instalación.

MG-51-118EZ

MG-51-218GAC

MG-51-618I304L

MG-51-818I316L



Clip recto ED 275

Descripción

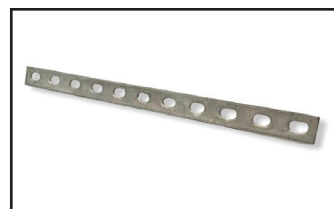
Solera perforada de 275 mm de longitud para reforzar uniones y cortes.

MG-65-120EZ

MG-65-220GAC

MG-65-620I304L

MG-65-820I316L



Clip recto ED-1000

Descripción

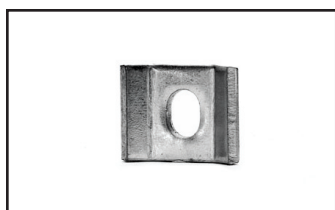
Solera perforada de 1000 mm de longitud para reforzar uniones y cortes.

CH-ED1000EZ

CH-ED1000-GAC

CH-ED1000-I304

CH-ED1000-316



Clema pequeña

Descripción

Para la unión de tramos y fabricación de derivaciones.

MG-51-421EZ

MG-51-221GAC

MG-51-621I304L

MG-51-821I316L



Clema mediana

Descripción

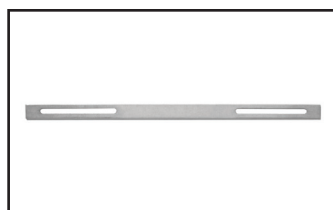
Para la unión de tramos y fabricación de derivaciones.

MG-51-420EZ

MG-51-220GAC

MG-51-620I304L

MG-51-820I316L



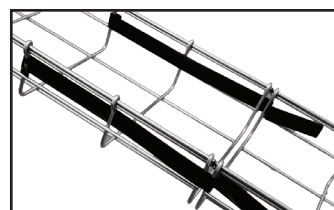
Junta Constructiva MM

Descripción

Solera con perforaciones para unión de tramos rectos y permitir el libre desplazamiento.

MG-51-117EZ

MG-51-117GAC



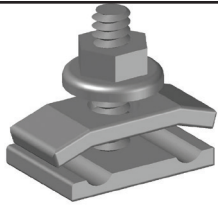
charoлик de unión rapida

Descripción

De rápida instalación para unión de charolas desde 100 hasta 700mm de ancho.

CH-CHCK-EZ

CH-CHCK-GAC

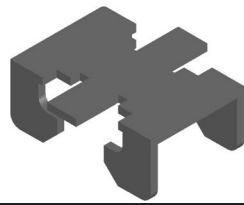


Kit para peralte 54

Descripción

Compuesto por tornillo encastrado + clema para la unión de tramos y fabricación de derivaciones.

MG-51-KIT1EZ



Grapa para curvas

Descripción

Para elaboración de curvas en campo.

MG-51-423EZ

MG-51-223GAC

MG-51-623I304L

MG51823I316L



Clip recto automático

Descripción

Para unión de charolas desde 150 hasta 700mm de ancho* Requiere de herramienta para su instalación.

MG-51-111EZ

MG-51-211GAC

MG-51-611I304L

MG-51-811I316L



Mini Clip

Descripción

Para unión de tramos rectos en charolas desde 100 a 250 mm de ancho.

MG-67-112EZ

MG-67-212GAC

MG-67-612I304L

MG-67-812I316L



Tornillo y tuerca milimétricos

Descripción

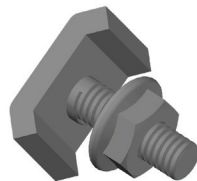
Para la unión de tramos y fabricación de derivaciones.

MG-66-403EZ

MG-66-203GAC

MG-66-620I304L

MG-66-820I316L



Tornillo encastrado milimétrico

Descripción

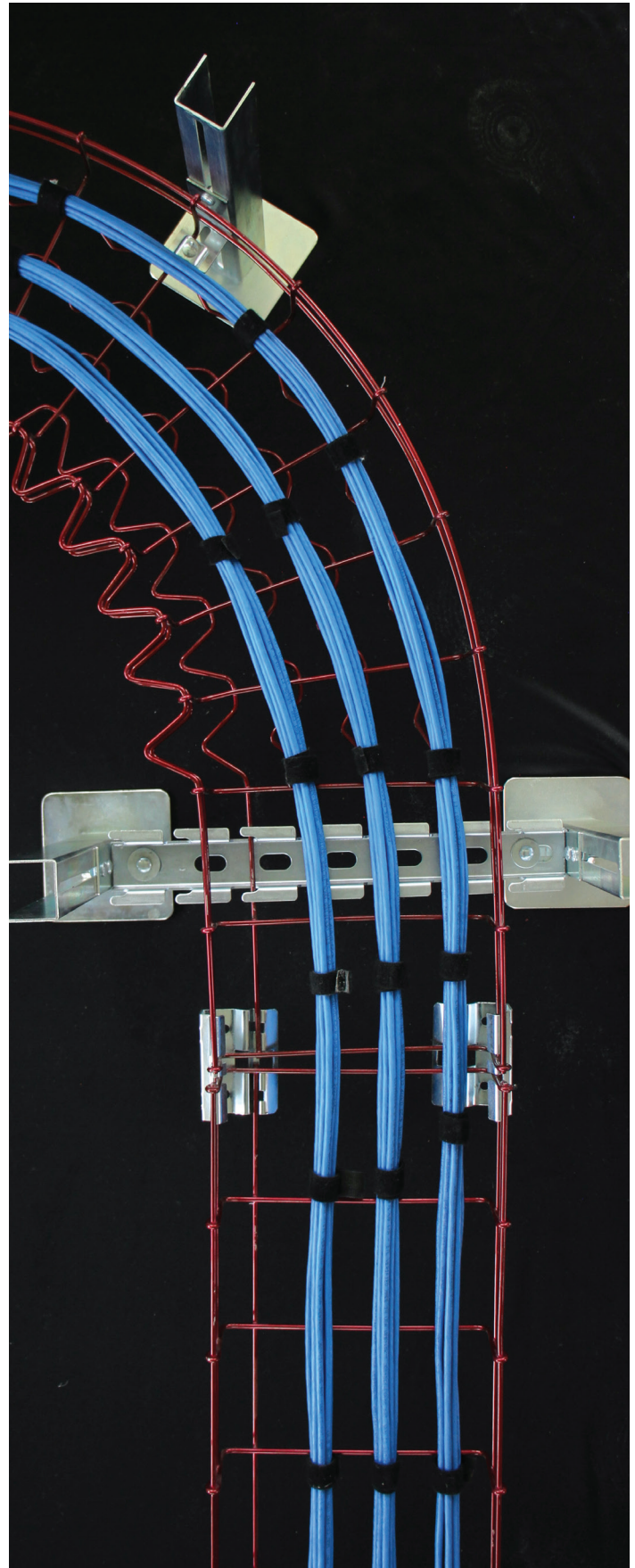
Para la unión de tramos y fabricación de derivaciones.

MG-51-422EZ

MG-51-222GAC

MG-51-622I304L

MG-51-822I316L





Sujetador universal multiusos / 3000 mm

Descripción

Para instalaciones en trapecio, verticales, y suspensión en piso falso.

- MG-51-139EZ
- MG-51-239GAC
- MG-51-639I304L
- MG-51-839I316L




clip para unicanal (vampiro)

Descripción

Para fijación de bandejas tipo malla a unicanal, en instalaciones horizontales.

- MG-51-099



Grapa de suspensión

Descripción

Para suspensión de bandejas de 50 a 300mm de ancho, y para varillas roscadas de 1/4" y 5/16".

- MG-51-105EZ
- MG-51-205GAC
- MG51605INOX304L
- MG51805INOX316L



Soporte doble para sujetador universal

Descripción

Para suspensión de bandejas de hasta 200mm en paralelo.

- MG-64-162EZ
- MG-64-262GAC



Suspensión central

Descripción

Para fijación de bandeja tipo malla al unicanal. *Requiere de tornillería y tuerca con resorte

- MG-51-402EZ
- MG-51-202GAC
- MG51602INOX304L
- MG51802INOX316L



Suspensión conjunto 50MM

Descripción

Para suspensión de bandejas de 50 mm.

- MG-51-107EZ
- MG-51-207GAC
- MG-51-607INOX304L
- MG-51-807INOX316L



Suspensión conjunto 100MM

Descripción

Para suspensión de bandejas de 100mm y con ajuste a 150mm.

- MG-51-140EZ
- MG-51-240GAC
- MG-51-640INOX304L
- MG-51-840INOX316L



Estribo de suspensión / 50-150mm

Descripción

Para suspensión de bandejas de 50 a 150 mm de ancho.

- MG-64-161EZ
- MG-64-261GAC
- MG-64-661I304L
- MG-64-861-I316L



Clip de fijación varios usos

Descripción

Para fijar a las bandejas registros, soportería, accesorios o fijación directa a muro.

- MG-51-101EZ
- MG-51-201GAC
- MG51601INOX304L
- MG51801INOX316L



Perfil tubular rectangular (PTR)

Descripción

Para armar estructuras que no requieren gran tamaño ni peso.

- T CH-PTR2X2EZ

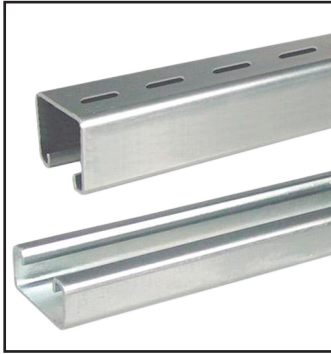


Clip tipo U

Descripción

Para colocar debajo de la losa y colocar disparo de varilla en cargas pesadas

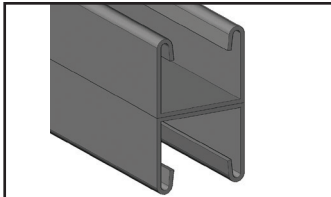
- 1/4" CH-CLIP-U-6-EZ
- 3/8" CH-CLIP-U-9-EZ



UNICANAL / 3000 MM

Para instalaciones en trapecio, verticales, y suspensión en piso falso.

CALIBRE 16		CALIBRE 12	
LISO	PERFORADO	LISO	PERFORADO
UNL-4X2-U30EZ	UNP-4X2-U30EZ	UNL-4X2-C12EZ	UNP-4X2-C12EZ
UNL-4X4-U10EZ	UNP-4X4-U10EZ	UNL-4X4-C12EZ	UNP-4X4-C12EZ
UNL-4X2-U30GAC	UNP-4X2-U30GAC	UNL-4X2-C12GAC	UNP-4X2-C12GAC
UNL-4X4-U10GAC	UNP-4X4-U10GAC	UNL-4X4-C12GAC	UNP-4X4-C12GAC



Unicanal liso doble

Descripción

Para realizar estructuras y soportería de dos o más servicios.

UNL-4X4-U10D-EZ

UNL-4X4-U10D-GAC



Soporte para lámpara 100-600

Descripción

Soporte para instalación de diferentes tipos de luminaria.

MG-51-108EZ

MG-51-208GAC

MG-51-608INOX304L

MG-51-808INOX316L



App Charofil

¡Descárgala ya!

Disponible para IOS y Andriod

Fichas Técnicas



Librerías CAD





Calculo de cables



Cuantificador







CANALIZANDO TUS PROYECTOS





DISPONIBLE EN Google Play



Disponible en el App Store



MÉNSULA AUTOMÁTICA INTELIGENTE			
100 mm	CH-MAI-100EZ	CH-MAI-100GAC	CH-MAI-100I304L
150 mm	CH-MAI-150EZ	CH-MAI-150GAC	CH-MAI-150I304L
200 mm	CH-MAI-200EZ	CH-MAI-200GAC	CH-MAI-200I304L
300 mm	CH-MAI-300EZ	CH-MAI-300GAC	CH-MAI-300I304L

MÉNSULA OMEGA TIPO "L" INTELIGENTE			
110 mm	CH-MOL-110EZ	CH-MOL-110GAC	CH-MOL-110I304L
210 mm	CH-MOL-210EZ	CH-MOL-210GAC	CH-MOL-210I304L
310 mm	CH-MOL-310EZ	CH-MOL-310GAC	CH-MOL-310I304L
410 mm	CH-MOL-410EZ	CH-MOL-410GAC	CH-MOL-410I304L
510 mm	CH-MOL-510EZ	CH-MOL-510GAC	CH-MOL-510I304L
610 mm	CH-MOL-610EZ	CH-MOL-610GAC	CH-MOL-610I304L

MÉNSULA OMEGA TIPO "C" INTELIGENTE			
115 x 95	CH-MOC-115X95EZ	CH-MOC-115X95GAC	CH-MOC-115X95I04
115 x 195	CH-MOC-115X195EZ	CH-MOC-115X195GAC	CH-MOC-115X195I04
115 x 295	CH-MOC-115X295EZ	CH-MOC-115X295GAC	CH-MOC-115X295I04
215 x 95	CH-MOC-215X95EZ	CH-MOC-215X95GAC	CH-MOC-215X95I04
215 x 195	CH-MOC-215X195EZ	CH-MOC-215X195GAC	CH-MOC-215X195I04
215 x 295	CH-MOC-215X295EZ	CH-MOC-215X295GAC	CH-MOC-215X295I04
265 x 95	CH-MOC-265X95EZ	CH-MOC-265X95GAC	CH-MOC-265X95I04
265 x 195	CH-MOC-265X195EZ	CH-MOC-265X195GAC	CH-MOC-265X195I04
265 x 295	CH-MOC-265X295EZ	CH-MOC-265X295GAC	CH-MOC-265X295I04

MÉNSULA ECONÓMICA			
Ancho mm	EZ	GAC	INOX 304L
(a) 50	CH-MEC-50EZ	CH-MEC-50GAC	CH-MEC-50I304L
(a) 100	CH-MEC-100EZ	CH-MEC-100GAC	CH-MEC-100I304L
(a) 150	CH-MEC-150EZ	CH-MEC-150GAC	CH-MEC-150I304L
(b) 150	CH-MER-150EZ	CH-MER-150GAC	CH-MER-150I304L
(b) 250	CH-MER-250EZ	CH-MER-250GAC	CH-MER-250I304L



Ménsula unicanal

Descripción

Para fijación a muro directo tipo unicanal, ideal cargas altas.



Ménsula canal vertical

Descripción

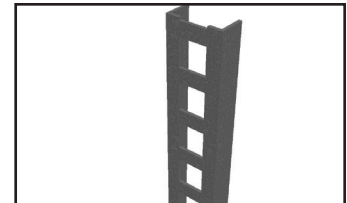
Ideal para cargas altas, ajustable.
*Requiere de canal vertical.



Filmatic Automático

Descripción

MG-51-100EZ



Canal vertical

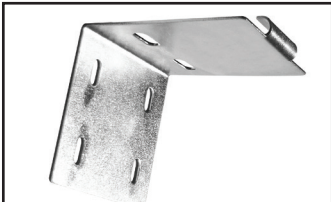
Descripción

Para soporte de bandejas en paralelo vertical, longitud de 3000mm. Cargas altas

MÉNSULA UNICANAL			
Ancho mm			
100 mm	CH-MUN-100EZ	CH-MUN-100GAC	CH-MUN-100I304L
150 mm	CH-MUN-150EZ	CH-MUN-150GAC	CH-MUN-150I304L
200 mm	CH-MUN-200EZ	CH-MUN-200GAC	CH-MUN-200I304L
300 mm	CH-MUN-300EZ	CH-MUN-300GAC	CH-MUN-300I304L
400 mm	CH-MUN-400EZ	CH-MUN-400GAC	CH-MUN-400I304L
500 mm	CH-MUN-500EZ	CH-MUN-500GAC	CH-MUN-500I304L
600 mm	CH-MUN-600EZ	CH-MUN-600GAC	CH-MUN-600I304L
700 mm	CH-MUN-700EZ	CH-MUN-700GAC	CH-MUN-700I304L

MÉNSULA PARA CANAL VERTICAL			
Ancho mm			
100 mm	CH-MCV-100EZ	CH-MCV-100GAC	CH-MCV-100I304L
150 mm	CH-MCV-150EZ	CH-MCV-150GAC	CH-MCV-150I304L
200 mm	CH-MCV-200EZ	CH-MCV-200GAC	CH-MCV-200I304L
300 mm	CH-MCV-300EZ	CH-MCV-300GAC	CH-MCV-300I304L
400 mm	CH-MCV-400EZ	CH-MCV-400GAC	CH-MCV-400I304L
500 mm	CH-MCV-500EZ	CH-MCV-500GAC	CH-MCV-500I304L
600 mm	CH-MCV-600EZ	CH-MCV-600GAC	CH-MCV-600I304L
700 mm	CH-MCV-700EZ	CH-MCV-700GAC	CH-MCV-700I304L

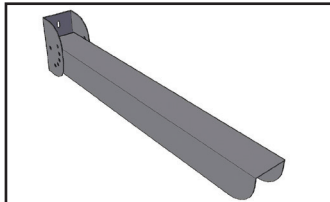
CANAL VERTICAL			
CH-CV-EZ	CH-CV-GAC	CH-CV-EP	CH-CV-INOX304L



Ménsula terminal

Descripción

Para la finalización de la trayectoria en pared.



Ménsula a pared ajustable

Descripción

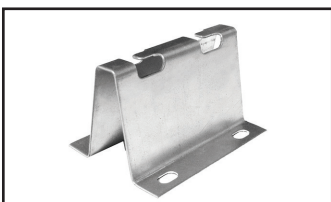
Ménsula con base ajustable en diferentes grados, ideal para instalaciones con inclinación.

MÉNSULA TERMINAL

100 MM	CH-MSU-T-100EZ
200 MM	CH-MSU-T-200EZ
300 MM	CH-MSU-T-300EZ
400 MM	CH-MSU-T-400EZ
500 MM	CH-MSU-T-500EZ
600 MM	CH-MSU-T-600EZ

MÉNSULA A PARED AJUSTABLE

100	CH-MAP-100EZ
150	CH-MAP-150EZ
200	CH-MAP-200EZ
300	CH-MAP-300EZ
400	CH-MAP-400EZ
500	CH-MAP-500EZ
600	CH-MAP-600EZ
700	CH-MAP-700EZ



Soporte de piso falso directo (SPD)

Descripción

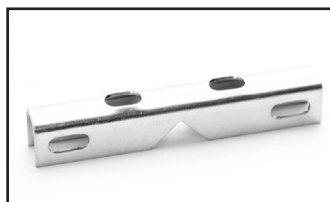
Para fijación directa a piso, 100 mm de ancho por 80 mm de altura.



Soporte a piso ajustable

Descripción

Poste con escuadra ajustable para diferentes alturas.



Soporte para piso falso a poste (SPP)

Descripción

Para fijación en instalaciones dentro de pisos falsos, requiere de abrazadera tipo U, tuercas y sujetador.

SOPORTE DE PISO FALSO DIRECTO (SPD)

USO: ANCHO 200-300 MM X 2pzs. ANCHO 400-600 MM X 3pzs.	MG-51-142EZ	MG-51-218GAC
------------------------------------------------------------------	-------------	--------------

SOPORTE A PISO AJUSTABLE

Altura: 8	CH-PISF8-EZ	CH-PISF8-GAC
Altura: 32	CH-PISF32-EZ	CH-PISF32-GAC
Altura: 35	CH-PISF35-EZ	CH-PISF35-GAC

SOPORTE PARA PISO FALSO A POSTE (SPP)

MG-51-141EZ	MG-51-241GAC
-------------	--------------

PUNTOS DE ATENCIÓN A CLIENTES EN MÉXICO



Estamos para atenderte

Busca tu punto más cercano



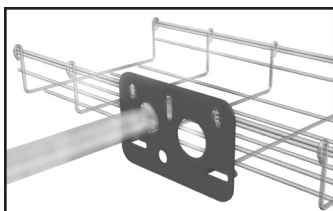
Contáctanos

Escanea desde tu celular
para enviarnos Whatsapp

55 2972 8885



CHAROFIL[®]
CANALIZANDO TUS PROYECTOS

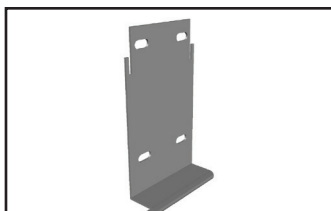


Placa salida a tubo universal

Descripción

Para tuberías de 3/4", 1", 1 1/4", uso recomendado a partir de bandejas peralte 54 mm.

- CH-STBU-EZ
- CH-STBU-GAC
- CH-STBU-EP

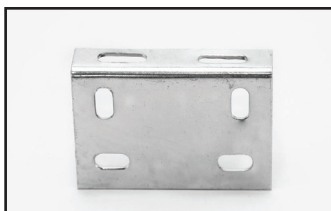


Placa salida a tubo automática vertical

Descripción

Accesorio para instalación de tubería en vertical a bandeja.

- | | |
|---------------|-----------------|
| Peralte 33MM | CH-PSTA-V-33EZ |
| Peralte 66MM | CH-PSTA-V-66EZ |
| Peralte 116MM | CH-PSTA-V-116EZ |
| Peralte 166MM | CH-PSTA-V-166EZ |

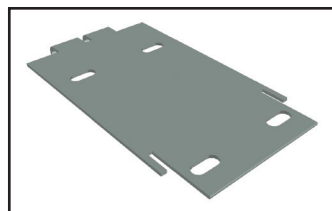


Placa salida a tubo sencilla

Descripción

Placa para instalación a tubería, requiere de dos Kit 3 para su instalación. *no incluidos.

- MG-51-104EZ
- MG-51-204GAC

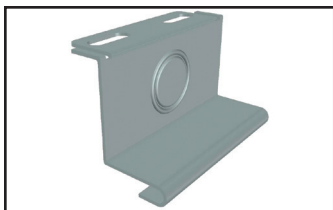


Placa salida a tubo directa horizontal

Descripción

Ideal para salidas a tubo en horizontal, requiere dos abrazaderas tipo U y tuerca hexagonal para su instalación.

- CH-PST-DHEZ
- CH-PST-DHGAC

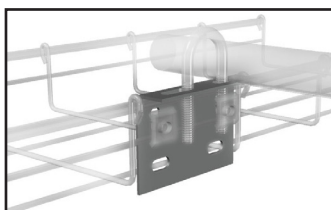


Placa salida a tubo automática

Descripción

Placa con knock-out para instalación a tubería sin necesidad de accesorios adicionales.

- | | |
|----------------|------------------|
| Peralte 33MM | MG-51-116EZ |
| Peralte 54MM | CH.51-116EZ |
| Peralte 66 MM | CH-PST-AUT-66EZ |
| Peralte 116 MM | CH-PST-AUT-116EZ |



Placa salida a tubo

Descripción

Placa para instalación a tubería sin necesidad de accesorios adicionales, peralte 66mm.

- MG-51-109EZ
- MG-51-209GAC
- MG-51-609I304L

Nuestros accesorios se pueden solicitar como fabricación especial en acabados: EP, GAC, INOX304L e INOX316L, consulta más información con tu asesor comercial.

HERRAMIENTAS

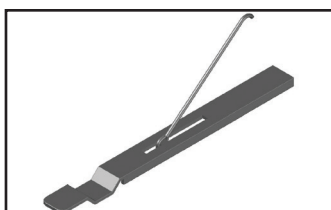


Pinza corta hilos

Descripción

Pinza con punta a 45° ideal para reducir puntos de corrosión.

- MG-51-904

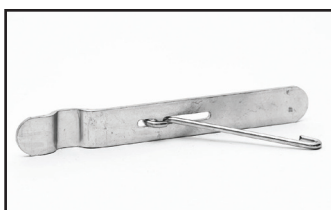


Herramienta para clip recto automatico

Descripción

Accesorio especial para peralte 66 mm y 116mm.

- MG-51-906



Herramienta para clip recto automatico peralte 54

Descripción

Accesorio especial para peralte 54 mm y 105 mm.

- MG-51-907



Zinc frío

Descripción

Spray zinc en aerosol de 400ml para retocar y sellar cortes.

- CH-SPRAY

CHAROFIL
CANALIZANDO TUS PROYECTOS

 **CHAROFIL**[®]
CANALIZANDO TUS PROYECTOS

**CONOCE NUESTROS
CURSOS DE
CERTIFICACIÓN**
en sistemas de canalización.



 charofil.mx



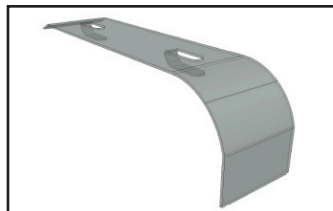


Bajada de cable doble 45mm

Descripción

Para bajar cableado entre hilos longitudinales sin necesidad de cortar charola.

- ▶ CH-BDA-CD-45EZ
- ▶ CH-BDA-CD-45GAC
- ▶ CH-BDA-CD-45EP
- ▶ MG-51-800I316L



Bajada de cable rápida 50 mm larga

Descripción

Ideal para cambios de dirección en el cableado, evitando quiebres de 90°.

- ▶ CH-BDA-50LEZ
- ▶ CH-BDA-50LGAC
- ▶ CH-BDA-50LEP

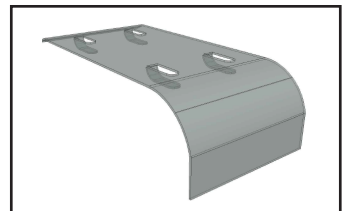


Bajada de cable doble 95mm

Descripción

Bajar cableado por los costados de las bandejas tipo malla

- ▶ CH-BDA-CD-95EZ
- ▶ CH-BDA-CD-95GAC
- ▶ CH-BDA-CD-95EP

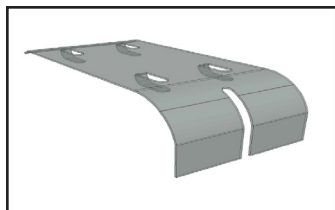


Bajada larga automática 100 mm

Descripción

Ideal para cambios de dirección en el cableado, evitando quiebres de 90°

- ▶ CH-BAL100EZ
- ▶ CH-BAL100GAC
- ▶ CH-BAL100EP



Bajada larga automática ranurada 100 mm

Descripción

Ideal para cambios de dirección en el cableado, evitando quiebres de 90°.

- ▶ CH-BALR100EZ
- ▶ CH-BALR100GAC
- ▶ CH-BALR100EP

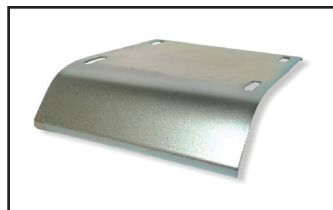


Bajada de cable 150 mm

Descripción

Ideal para anchos de 150mm
*No requiere tornillería.

- ▶ CH-BDA-150EZ
- ▶ CH-BDA-150GAC
- ▶ CH-BDA-150EP

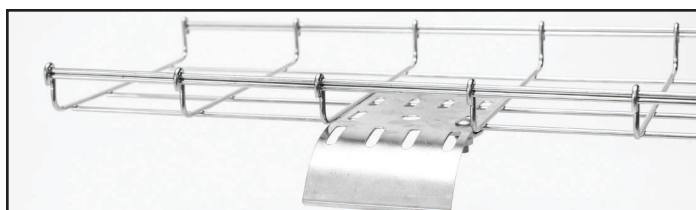


Bajada de cable 295 mm

Descripción

Ideal para anchos de 300mm
*Requiere tornillería.

- ▶ CH-BDA-300EZ
- ▶ CH-BDA-300GAC
- ▶ CH-BDA-300EP

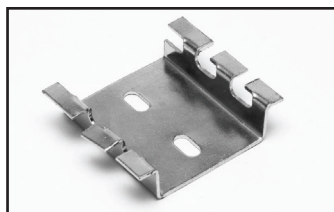


Bajada de cable

Descripción

Bajada recta o lateral atornillable.

- | | |
|---------------------------------------------------------|---------------------------------------------------------------|
| ▶ MG-51-097EZ (LISA) | ▶ MG-51-097EZ R (RANURADA) |
| ▶ MG-51-097GAC | ▶ MG-51-097RGAC |
| ▶ MG-51-097I304L | ▶ MG-51-097RI304L |
| ▶ MG-51-097I316L | ▶ MG-51-097RI316L |



Araña de cuatros usos

Descripción

Herraje de sujeción para colocar diferentes productos debajo de la charola.

- MG-51-102EZ
- MG-51-206GAC
- MG-51-606I304L

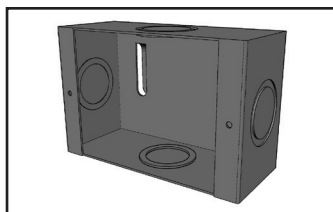


Araña de tres usos

Descripción

Herraje de sujeción para colocar diferentes productos en los laterales de la charola.

- MG-51-103EZ
- MG-51-203GAC
- MG-51-603I304L
- MG-51-803I316L

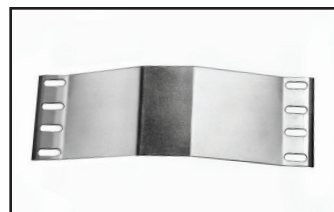


Caja registro en charola faceplate 10 x 10

Descripción

Caja para registro de cableado, empalmes o colocar contactos y faceplate

- 10 X 10 CH-CRF-100X65EZ
- 10 X 10 CH-CRF-100X65GAC
- 10 X 10 CH-CRF-100X65EP

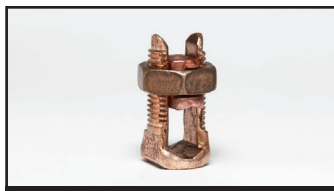


Puente pasa cables

Descripción

Para colocar cable sobre una trayectoria perpendicular sin presionar o aplastar el cableado.

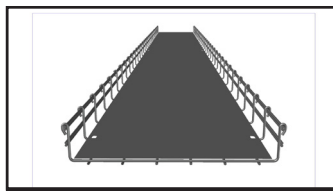
- MG-MS-PPEZ
- MG-MS-PPGAC



Puestas a tierra

Descripción

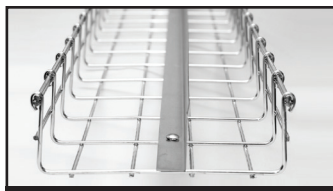
Conector bipartido de puesta a tierra para bandeja tipo malla para conductor.



Fondo Sólido para malla

Descripción

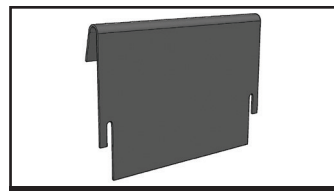
Ideal para protección y soporte de conductores de bajo calibre, su instalación es interna.



Separador de cables

Descripción

Para separar cableado por servicios y tipos de cableado.



Portaetiquetas metálico

Descripción

Para identificación y señalización de cableado en charolas.

- MG-51-947LG

PUESTAS A TIERRA

CÓDIGOS	KS	CALIBRE MINIMO	CALIBRE MAXIMO
MG-51-946	KS20	14 AWG	6 AWG
MG-51-940	KS22	6 AWG	2 AWG
MG-51-941	KS25	4 AWG	1/0 AWG
MG-51-950	KS26	2 AWG	2/0 AWG
MG-51-942	KS29	1 AWG	250 KCM
MG-51-948	ALUMINIO	14 AWG	6 AWG

FONDO SÓLIDO PARA MALLA

100 MM	CH - FDO - SL - 100EZ
200 MM	CH - FDO - SL - 200EZ
300 MM	CH - FDO - SL - 300EZ
400 MM	CH - FDO - SL - 400EZ
500 MM	CH - FDO - SL - 500EZ
600 MM	CH - FDO - SL - 600EZ

SEPARADOR DE CABLES

Peralte 33	MG-51-112EZ	MG-51-212GAC	MG51612INOX304L
Peralte 66	MG-51-113EZ	MG-51-213GAC	MG51613INOX304L
Peralte 116	MG-51-114EZ	MG-51-214GAC	MG516143INOX304L
Peralte 54	MG-54-115EZ	MG-51-215GAC	MG-54-115I304
Peralte 105	CH-SP-105EZ	CH-SP-105GAC	CH-SP-105I4L



Placa Terminal

Descripción

Accesorio de colocación al final de una trayectoria.



Brida de soporte malla a tablero

Descripción

Brida/conector a tablero o Racks, donde comienza o termine la trayectoria de charola



Cubierta para bandeja tipo malla

Descripción

Cubierta para envolver malla y cableado, protegiendo de robo o daño externo.



Soportes para cámara

Descripción


Accesorio para colocar, cámaras, AP's o elementos necesarios en la charola

PLACA TERMINAL		
100 MM DE ANCHO	CH-PL-T-100EZ	CH-PL-T-100GAC
200 MM DE ANCHO	CH-PL-T-200EZ	CH-PL-T-200GAC
300 MM DE ANCHO	CH-PL-T-300EZ	CH-PL-T-300GAC
400 MM DE ANCHO	CH-PL-T-400EZ	CH-PL-T-400GAC
500 MM DE ANCHO	CH-PL-T-500EZ	CH-PL-T-500GAC
600 MM DE ANCHO	CH-PL-T-600EZ	CH-PL-T-600GAC

BRIDA DE SOPORTE MALLA A TABLERO	
100 MM	CH-SAT-100EZ
150 MM	CH-SAT-150EZ
200 MM	CH-SAT-200EZ
300 MM	CH-SAT-300EZ
400 MM	CH-SAT-400EZ
500 MM	CH-SAT-500EZ
600 MM	CH-SAT-600EZ

CUBIERTA PARA BANDEJA TIPO MALLA PERALTE 66	
ANCHO 100 LONGITUD DE 3000 MM	CH-CUB-66-100EZ
ANCHO 150 LONGITUD DE 3000 MM	CH-CUB-66-150EZ
ANCHO 200 LONGITUD DE 3000 MM	CH-CUB-66-200EZ
ANCHO 300 LONGITUD DE 3000 MM	CH-CUB-66-300EZ

SOPORTES PARA CÁMARA				
33 MM	CH-SC33-EZ	CH-SC33-GAC	CH-SC33-I304L	CH-SC33-I316L
66 MM	CH-SC66-EZ	CH-SC66-EZ	CH-SC66-I304L	CH-SC66-I316L
116 MM	CH-SC116-EZ	CH-SC116-GAC	CH-SC116-I304L	CH-SC116-I316L



Portaetiqueta

Descripción

Porta etiquetas para identificación o señalamientos de advertencia.

Colores: Blanco

DIMENSIONES (MM): 45 x 80

PVC: MG-51-947B



Cinta strap

Descripción

Adecuado para agrupar cables de red (UTP/STP/ Fibra), cables de comunicaciones y cables de alimentación.

Colores: Rojo | Negro

DIMENSIONES (MM): 20 x 250

CH-CINASTR25-NG
CH-CINASTR25-RJ



J-hook

Descripción

Soporte tipo J, para soportar cableado en los espacios de manipulación al aire.

CH-J32-EZ

CH-J32-GAC

CH-J32-EP



Capacidad de carga

Medidas disponibles	Ocupación al:	
	60%	100%
J25	7	12
J32	10	18
J38	14	24
J51	28	48
J100	115	192

Cable cat 6 (40.9 mm²)



Interiores



Exteriores



Plantas Marinas



Industria Fotovoltáica



Resistencia al Cloro/Fluor



Industria Alimentaria



Industria Química

Electro Zincado

EZ



Epóxico

EP



Galvanizado en caliente

GAC



Policloruro de vinilo

PVC



Acero Inoxidable 304 L

INOX 304L



Acero Inoxidable 316 L

INOX 316L



Bimetálico

BM



DESCRIPCIÓN





Cople hexagonal de varilla hexagonal

Descripción

Cople hexagonal para unión de varilla roscada con pernos o tornillerías.

1/4"	CH-CHVR-6EZ
5/16"	CH-CHVR-7EZ
3/8"	CH-CHVR-9EZ
1/2"	CH-CHVR-12EZ



Taquete de expansión con camisa

Descripción

Ideal para la fijación rápida y segura utilizado para tabique, ladrillo y concreto comercial.

1/4" X 2 1/2"	CH-TEC6-63
5/16" X 3"	CH-TEC7-76
3/8" X 3"	CH-TEC9-76
1/2" X 3"	CH-TEC12-76



Taquete de expansión rosca interior

Descripción

Elaborado de acero que brinda ajuste y resistencia y un guiado óptimo al tornillo.

1/4"	CH-TERI-6
3/8"	CH-TERI-9
1/2"	CH-TERI-12



Taquete de expansión Zamac

Descripción

Es utilizado para sostener, mensulas, instalaciones eléctricas, lámparas, etc.

1/4"	CH-TEZ-6
5/16"	CH-TEZ-7
3/8"	CH-TEZ-9
1/2"	CH-TEZ-12



Tornillo tipo coche

Descripción

Tornillo tipo coche con sujeción a accesorios de forma automática, cabeza redonda para no dañar el cableado.

CH-TC-79X19EZ



Tuerca con resorte

Descripción

Tuerca para fijación al unicalan con diferentes diámetros de tornillo.

1/4"	CH-TCA-R-6
5/16"	CH-TCA-R-7
3/8"	CH-TCA-R-9
1/2"	CH-TCA-R-12



Tuerca hexagonal

Descripción

Tuerca hexagonal universal diferentes diámetros

1/4"	CH-TCA-H-6
5/16"	CH-TCA-H-7
3/8"	CH-TCA-H-9
1/2"	CH-TCA-H-12



Varilla roscada

Descripción

Varillas de 3 m de longitud medidas estándar para sujeción y soportaría.

1/4"	CH-VR-6-3000
5/16"	CH-VR-7-3000
3/8"	CH-VR-9-3000
1/2"	CH-VR-12-3000




Taquete tipo araña

Descripción

Para aplicaciones en panel de yeso y materiales huecos.

CH-TAT-6



Arandela de presión

Descripción

Previene el aflojamiento de la fijación debido a las vibraciones.

1/4" - (6.3MM)	CH-ARD-PS-6
5/16" - (7.9MM)	CH-ARD-PS-7
3/8" - (9.5MM)	CH-ARD-PS-9
1/2" - (12.0MM)	CH-ARD-PS-12



Arandela plana galvanizada

Descripción

Se utiliza para soportar una carga de apriete.

1/4" - (6.3MM)	CH-ARD-PL-6
5/16" - (7.9MM)	CH-ARD-PL-7
3/8" - (9.5MM)	CH-ARD-PL-9
1/2" - (12.0MM)	CH-ARD-PL-12



Abrazadera U

Descripción

Abrazadera para tubería de diferentes diámetros, con brazos y cuerda de 1/4.



Abrazadera para tubo-unicanal

Descripción

Sujeta con seguridad tuberías metálicas de diferentes diámetros.



Tornillo cabeza de gota

Descripción

Tornillo universal con cabeza de gota diferentes medidas para desarmador plano.



Tornillo cabeza hexagonal

Descripción

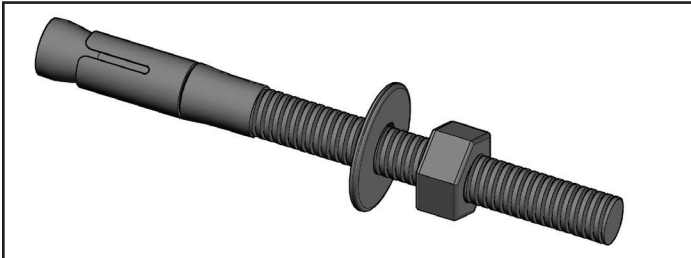
Tornillo cabeza hexagonal, diferentes medidas para sujeción y fijación de soporterías.

ABRAZADERA U		
1/2"	CH-ABR-U-12	CH-ABR-U-12I304
3/4"	CH-ABR-U-19	CH-ABR-U-19I304
1"	CH-ABR-U-25	CH-ABR-U-25I304
1 1/4"	CH-ABR-U-32	CH-ABR-U-32I304
1 1/2"	CH-ABR-U-38	CH-ABR-U-38I304
2"	CH-ABR-U-51	CH-ABR-U-51I304
3"	CH-ABR-U-76	CH-ABR-U-76I304
4"	CH-ABR-U-102	CH-ABR-U-102I304

ABRAZADERA PARA TUBO-UNICANAL	
1/2"	CH-ABR-UNIC-12
3/4"	CH-ABR-UNIC-19
1"	CH-ABR-UNIC-25
1 1/4"	CH-ABR-UNIC-32
1 1/2"	CH-ABR-UNIC-38
2"	CH-ABR-UNIC-51
3"	CH-ABR-UNIC-76
4"	CH-ABR-UNIC-102

TORNILLO CABEZA DE GOTA	
1/4" X 3/4"	CH-TCG-6-19
1/4" X 1"	CH-TCG-6-25
5/16" X 3/4"	CH-TCG-7-19
5/16" X 1"	CH-TCG-7-25
3/8" X 3/4"	CH-TCG-9-19
3/8" X 1"	CH-TCG-9-25

TORNILLO CABEZA HEXAGONAL	
1/4" X 1/2"	CH-TCH-6-12
1/4" X 1"	CH-TCH-6-25
1/4" X 2 1/2"	CH-TCH-6-63
1/4" X 3"	CH-TCH-6-76
5/16" X 2 1/2"	CH-TCH-7-63
5/16" X 3"	CH-TCH-7-76
3/8" X 2 1/2"	CH-TCH-9-63
3/8" X 3"	CH-TCH-9-76



Taquete MTL

Descripción

Anclaje para cargas altas tipo macho

1/4" X 1 3/4"	CH-TEA6-44
1/4" X 2 1/4"	CH-TEA6-57
1/4" X 3"	CH-TEA6-76
5/16" X 2"	CH-TEA7-50
5/16" X 2 3/4"	CH-TEA7-69
3/8" X 2 1/4"	CH-TEA9-57
3/8" X 2 3/4"	CH-TEA9-69
3/8" X 3"	CH-TEA9-76
1/2" X 2 3/4"	CH-TEA12-69
1/2" X 3"	CH-TEA12-76
1/2" X 3 1/2"	CH-TEA12-88
1/2" X 3 3/4"	CH-TEA12-95
5/8" X 3 1/2"	CH-TEA15-88
5/8" X 4 1/2"	CH-TEA15-114
5/8" X 5"	CH-TEA15-127
5/8" X 8 1/2"	CH-TEA15-215
5/8" X 6"	CH-TEA15-152
5/8" X 7"	CH-TEA15-177
3/4" X 4 1/4"	CH-TEA19-107
3/4" X 4 3/4"	CH-TEA19-120
3/4" X 5 1/2"	CH-TEA19-139
3/4" X 6 1/4"	CH-TEA19-158
3/4" X 7"	CH-TEA19-177
1" X 6"	CH-TEA25-152
1" X 9"	CH-TEA25-228
1" X 12"	CH-TEA25-304





 **CHAROFIL**®
CANALIZANDO TUS PROYECTOS

CONOCE NUESTROS NUEVOS PRODUCTOS



Escanea para obtener más
información.

charofil.mx



Accesorios para unión de tramos rectos

Ancho Charofil	Kit 1 (clemas) MG-51-Kit1	Clip automático	Kit 1	Mini Clip automático	Clip recto automático	Kit 1
50	2				0	
100	2			2	2	
150	2			2	2	
200	3			2	2	2
250	3			2	2	2
300	3	2			2	2
400	4	2			2	2
500	4	2	2		2	3
600	4	2	2		2	3
700	4	2	2		2	3

Accesorios para curvas de 90°

Ancho Charofil	Kit 1 (clemas) MG-51-Kit1	Grapa para curvas
50	1	1
100	2	2
150	3	3
200	4	4
250	5	5
300	6	6
400	8	8
500	10	10
600	12	12
700	14	14

Lo especificado aplica en cualquier peralte y acabado (EZ, GAC, e INOX)

Accesorios para curvas de 45°

Ancho Charofil	Kit 1 (clemas) MG-51-Kit1	Grapa para curvas
50	1	1
100	1	1
150	1	1
200	2	2
250	2	2
300	3	3
400	4	4
500	5	5
600	6	6
700	7	7

Accesorios para derivación en "T"

Ancho Charofil	Kit 4 (Compuesto por 4 Kit 3 y 1 Clip recto ED275)		
	MG-51-Kit4	Kit 1 (clemas) MG-51-Kit1	Kit 1 (clemas) MG-51-Kit1
50			3
100			3
150			3
200			4
250			4
300	2	2	4
400	2	2	4
500	2	2	5
600	2	2	5
700	2	2	5

Accesorios para derivación en "X"

Ancho Charofil	Kit 4 (Compuesto por 4 Kit 3 y 1 Clip recto ED275)		
	MG-51-Kit4	Kit 1 (clemas) MG-51-Kit1	Kit 1 (clemas) MG-51-Kit1
50			6
100			6
150			6
200			8
250			8
300	4	4	8
400	4	4	8
500	4	6	10
600	4	6	10
700	4	6	10

Accesorios para reducción lateral (Derecha/Izquierda)

Ancho Charofil	Kit 4 (Compuesto por 4 Kit 3 y 1 Clip recto ED275)		
	MG-51-Kit4	Kit 1 (clemas) MG-51-Kit1	Kit 1 (clemas) MG-51-Kit1
50			3
100			3
150			3
200			3
250			3
300	1	3	4
400	1	3	4
500	1	4	5
600	1	4	5
700	1	4	5

Accesorios para reducción central

Ancho Charofil	Kit 4 (Compuesto por 4 Kit 3 y 1 Clip recto ED275)		
	MG-51-Kit4	Kit 1 (clemas) MG-51-Kit1	Kit 1 (clemas) MG-51-Kit1
50			3
100			3
150			3
200			3
250			3
300	2	2	4
400	2	2	4
500	2	3	5
600	2	3	5
700	2	3	5

Accesorios para curva vertical interior/exterior

Ancho Charofil	Peralte	Kit 4 (Compuesto por 4 Kit 3 y 1 Clip recto ED275)
50 - 700 mm	66 mm	2

Accesorios para unión de tramos rectos

Ancho Charofil	Kit 1 (clemas) MG-51-Kit1	Clip automático	Kit 1	Mini Clip automático	Kit 1	Clip recto automático	Kit 1
50							
100	4			2	2		
150	4			2	2		
200	5			2	3	2	2
250	5			2	3	2	2
300	6	2				2	2
400	6	2				2	2
500	7	2	4			2	3
600	7	2	4			2	3
700	7	2	4			2	3

Accesorios para curvas de 90°

Ancho Charofil	Kit 1 (clemas) MG-51-Kit1	Grapa para curvas
50	2	2
100	4	4
150	6	6
200	8	8
250	10	10
300	12	12
400	16	16
500	20	20
600	24	24
700	28	28

Accesorios para curvas de 45°

Ancho Charofil	Kit 1 (clemas) MG-51-Kit1	Grapa para curvas
50	1	1
100	1	1
150	1	1
200	2	2
250	2	2
300	3	3
400	4	4
500	5	5
600	6	6
700	7	7

Accesorios para derivación en "T"

Ancho Charofil	Kit 4 (Compuesto por 4 Kit 3 y 1 Clip recto ED275)		
	MG-51-Kit4	Kit 1 (clemas) MG-51-Kit1	Kit 1 (clemas) MG-51-Kit1
50			
100			3
150			3
200			3
250			3
300	4	4	4
400	4	4	4
500	4	5	5
600	4	5	5
700	4	5	5

Accesorios para derivación en "X"

Ancho Charofil	Kit 4 (Compuesto por 4 Kit 3 y 1 Clip recto ED275)		
	MG-51-Kit4	Kit 1 (clemas) MG-51-Kit1	Kit 1 (clemas) MG-51-Kit1
50			
100			10
150			10
200			10
250			10
300	8	4	12
400	8	4	12
500	8	6	14
600	8	6	14
700	8	6	14

Accesorios para reducción lateral (Derecha/Izquierda)

Ancho Charofil	Kit 4 (Compuesto por 4 Kit 3 y 1 Clip recto ED275)	
	MG-51-Kit4	Kit 1 (clemas) MG-51-Kit1
50		
100		
150		
200		
250		
300	2	4
400	2	4
500	2	5
600	2	5
700	2	5

Accesorios para reducción central

Ancho Charofil	Kit 4 (Compuesto por 4 Kit 3 y 1 Clip recto ED275)	
	MG-51-Kit4	Kit 1 (clemas) MG-51-Kit1
50		
100		
150		
200		
250		
300	4	4
400	4	4
500	4	5
600	4	5
700	4	5

Accesorios para curva vertical interior/exterior

Ancho Charofil	Peralte	Kit 4 (Compuesto por 4 Kit 3 y 1 Clip recto ED275) MG-51-Kit4
50 - 700 mm	116 mm	4

Capacidad de Cables de Telecomunicaciones

Peraltes	Anchos	Area Total de sección	Area útil por norma al 50%	Area útil con 10% MOD, AMP	Area Ext. Cable UTP	No. de cables UTP CAT 6
mm	mm	mm ²	mm ²	mm ²	CAT 6(o E 6mm) Ø	
Peralte 33 mm	50	1650	825	743	28.27	26
	100	3300	1650	1485	28.27	52
	150	4950	2475	2228	28.27	78
	200	6600	3300	2970	28.27	105
	300	9900	4950	4455	28.27	157
Peralte 66 mm	50	3300	1650	1485	28.27	52
	100	6600	3300	2970	28.27	105
	150	9900	4950	4455	28.27	157
	200	13200	6600	5940	28.27	210
	250	16500	8250	7425	28.27	262
	300	19800	9900	8910	28.27	315
	400	26400	13200	11880	28.27	420
	500	33000	16500	14850	28.27	525
Peralte 116 mm	600	39600	19800	17820	28.27	630
	700	46200	23100	20790	28.27	635
	150	17400	8700	7830	28.27	276
	200	23200	11600	10440	28.27	369
	300	34800	17400	15660	28.27	553
	400	46400	23200	20880	28.27	738
	500	58000	29000	26100	28.27	923
	600	69600	34800	31320	28.27	1007

Capacidad de Cables de Telecomunicaciones

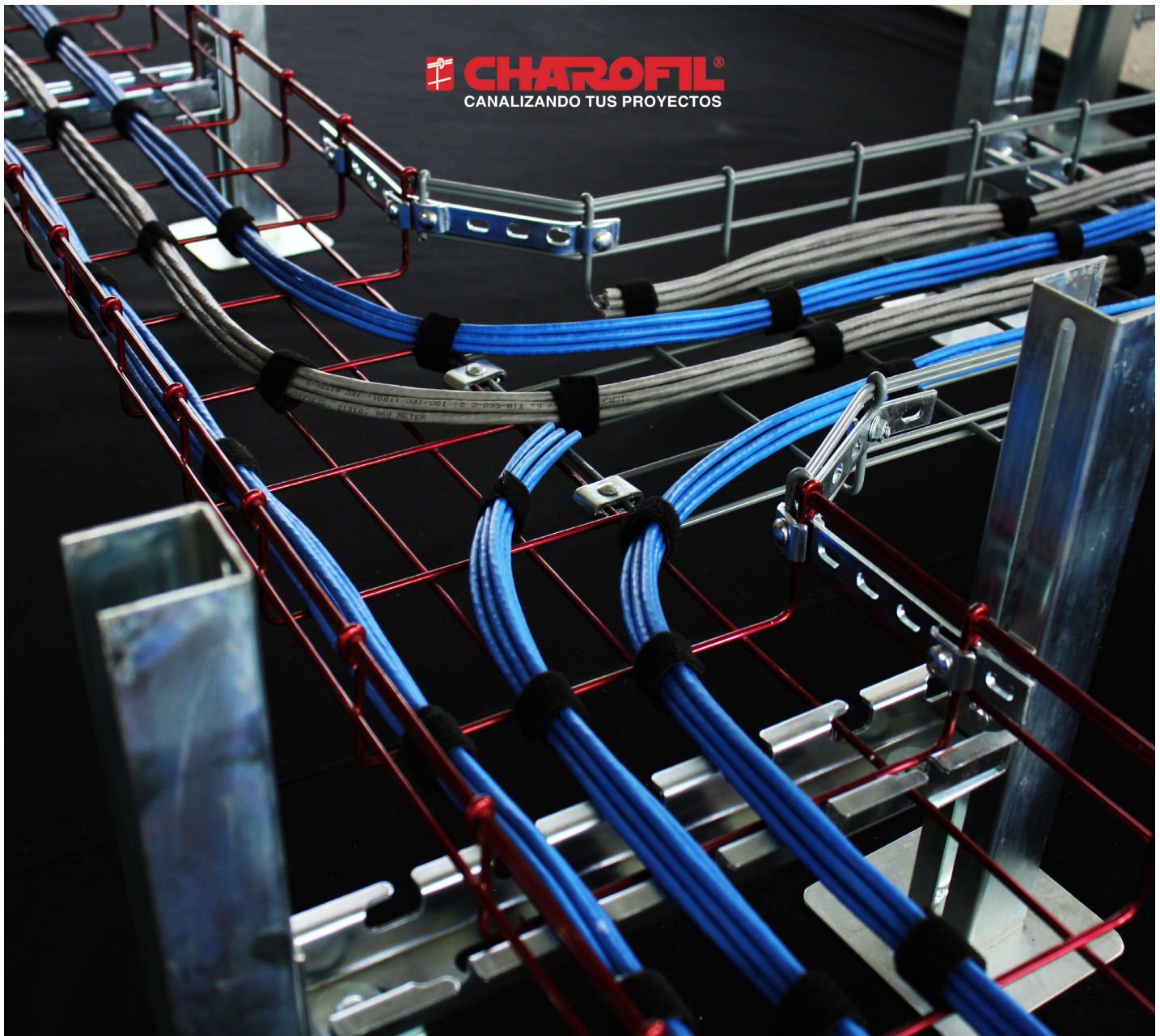
Peraltes	Anchos	Area Total de sección	Area útil por norma al 50%	Area útil con 10% MOD, AMP	Area Ext. Cable UTP	No. de cables UTP CAT 6a
mm	mm	mm ²	mm ²	mm ²	CAT 6a(Ø Ext. 7.62mm)	
Peralte 33 mm	50	1650	825	743	46	16
	100	3300	1650	1485	46	33
	150	4950	2475	2228	46	49
	200	6600	3300	2970	46	65
	300	9900	4950	4455	46	98
Peralte 66 mm	50	3300	1650	1485	46	33
	100	6600	3300	2970	46	65
	150	9900	4950	4455	46	98
	200	13200	6600	5940	46	130
	250	16500	8250	7425	46	163
	300	19800	9900	8910	46	195
	400	26400	13200	11880	46	261
	500	33000	16500	14850	46	326
Peralte 116 mm	600	39600	19800	17820	46	391
	700	46200	23100	20790	46	456
	150	17400	8700	7830	46	172
	200	23200	11600	10440	46	229
	300	34800	17400	15660	46	343
	400	46400	23200	20880	46	458
	500	58000	29000	26100	46	572
	600	69600	34800	31320	46	687

Cantidad de Curvas a 90° por tramo

Ancho MM	Cantidad
50	3
100	3
150	2
200	2
250	1
300	1
400	1
500	1
600	1

Cantidad de Curvas a 45° por tramo

Ancho MM	Cantidad
50	4
100	3
150	3
200	3
250	1
300	1
400	1
500	1
600	1

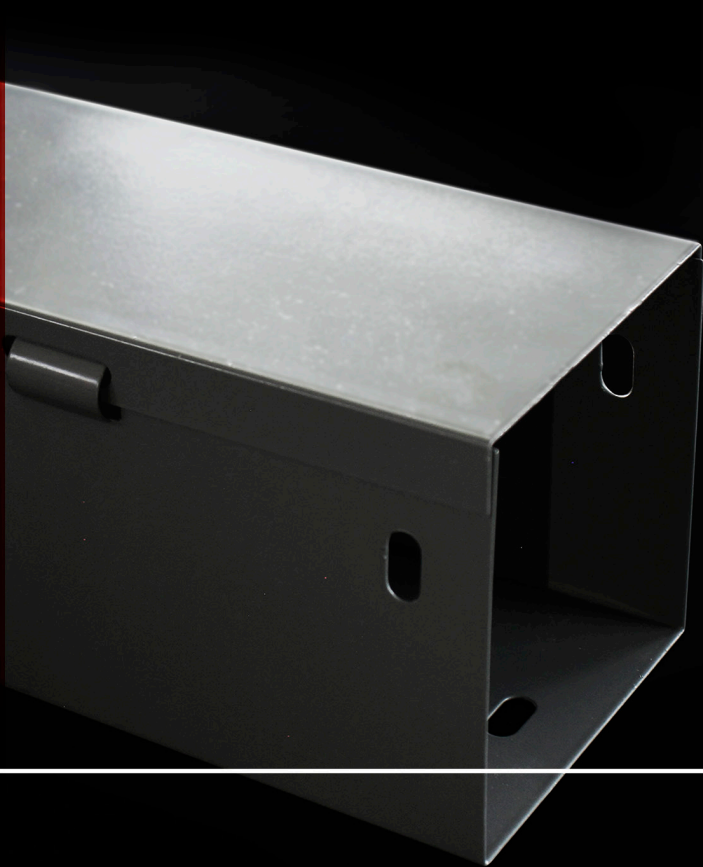




**ESCALERA
DE ALUMINIO**

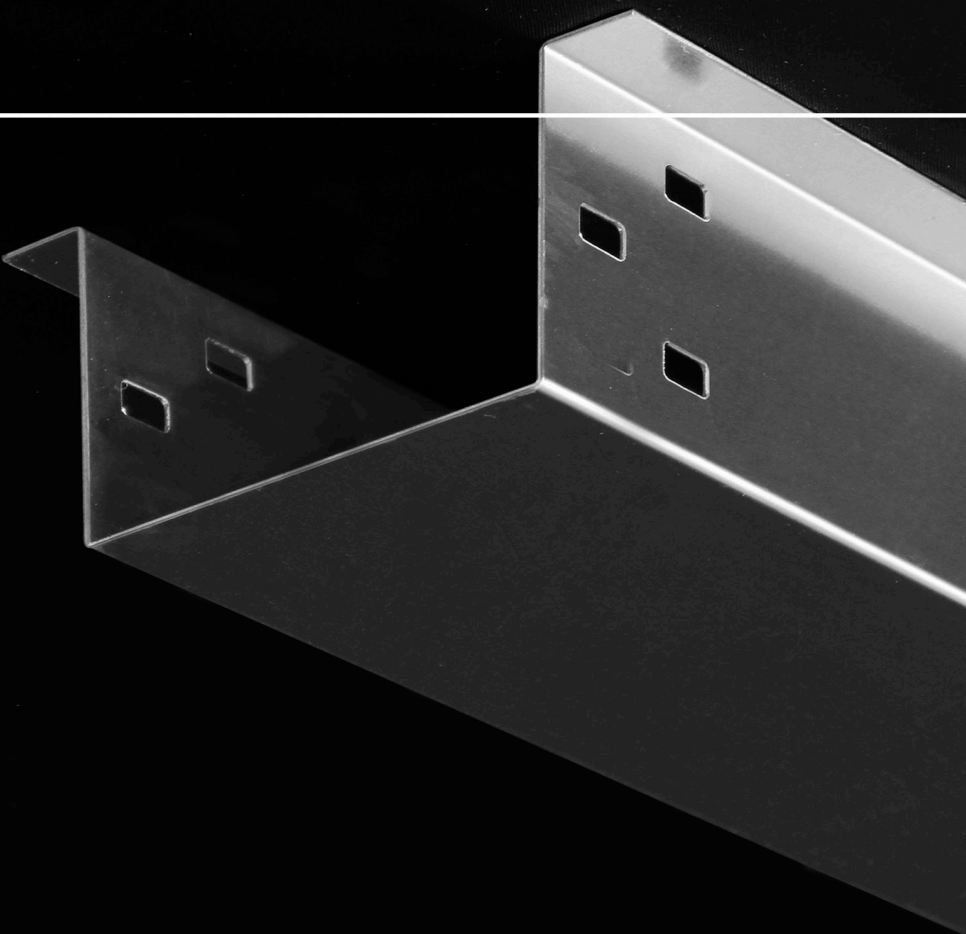


**DUCTO
CUADRADO**

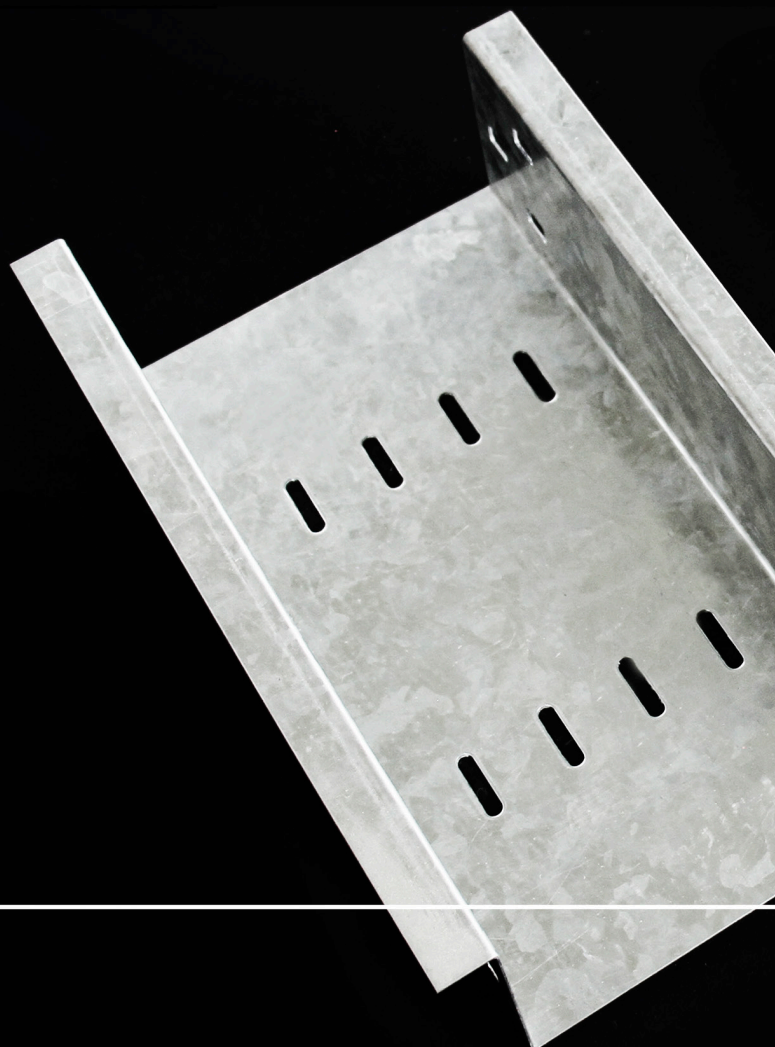


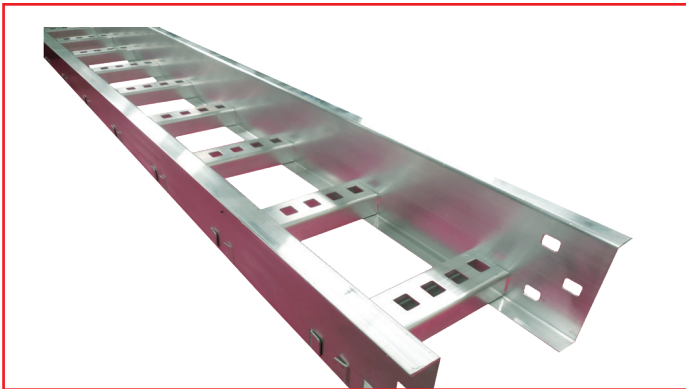


FONDO SÓLIDO



FONDO PERFORADO





Ejemplo para armar el código de producto

CH E 8 9P X4 AL K
 ① ② ③ ④ ⑤ ⑥ ⑦

1 CHAROFIL Fijo	2 Tipo de Trayectoria Ver Tabla	3 Peralte en mm Ver Tabla
4 Paso / Radio Ver Tabla	5 Ancho Ver Tabla	6 Tipo de acabado Ver Tabla

2. Tipo de trayectoria

Nomenclatura	Descripción
E	Escalera Tramo Recto
C45	Curva Horizontal 45°
C90	Curva Horizontal 90°
VI45	Curva Vertical Interior 45°
VI90	Curva Vertical Interior 90°
VE45	Curva Vertical Exterior 45°
VE90	Curva Vertical Exterior 90°
TH	"T" Horizontal
TV	"T" Vertical
RC	Reducción Central
RI	Reducción Lateral Izquierda
RD	Reducción Lateral Derecha
XH	"X" Horizontal

3. Peralte

Nomenclatura	Descripción en pulgadas - mm
8	3 1/4" - 82 mm
10	4" - 101.6 mm
11*	4 1/2" - 114.3 mm
13*	5" - 127.2 mm
15*	6" - 152.4 mm

*fabricación especial

* Consulta existencias con tu Asesor Comercial

4. Paso

Nomenclatura	Descripción (pulgadas)
6P	6" - 152mm
9P	9" - 228 mm
12P	12" - 305 mm
18P	18" - 457 mm

4. Radio
(Aplica solo en caso de curvas)

Nomenclatura	Descripción pulgadas
8R	8" - 203 mm
12R	12" - 304 mm
24R	24" - 609 mm
36R	36" - 914 mm

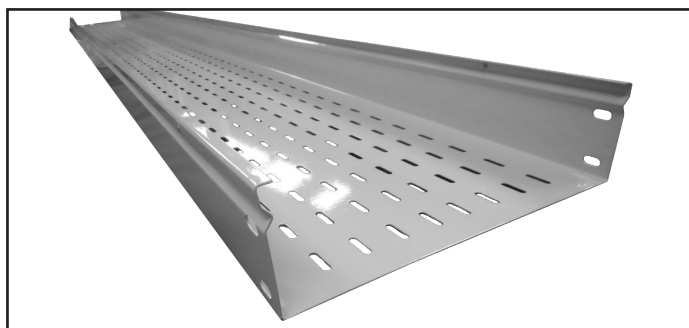
5. Ancho

Nomenclatura	Descripción pulgadas - mm
X4	4" - 101 mm
X6	6" - 152 mm
X9	9" - 228 mm
X12	12" - 304 mm
X16	16" - 406 mm
X20	20" - 508 mm
X24	24" - 609 mm
X30	30" - 762 mm
X32	32" - 812 mm
X36	36" - 914 mm

6. Acabado

Nomenclatura	Descripción
AL	Aluminio
GAC	Galvanizado en Caliente
LG	Lamina Galvanizada
I304	Acero Inoxidable 304L
I316	Acero Inoxidable 316L
EP	Pintura epoxica
PVC	Policloruro de vinilo

7. K: Incluye cople y tornillería



Ejemplo para armar el código de producto (TRAMO RECTO)

CH- FP Z 4 X5 LGK

1	2	3
CHAROFIL Fijo	Tipo Ver Tabla	Perfil Ver Tabla
4	5	6
Ancho Ver Tabla	Peralte Ver Tabla	Tipo de acabado Ver Tabla



Ejemplo para armar el código de producto (DERIVACIONES)

CH- C90 FP Z 4 X314 ALK

1	2	3	4
CHAROFIL Fijo	Tipo de trayectoria Ver Tabla	Tipo Ver Tabla	Perfil Ver Tabla
5	6	7	
Ancho Ver Tabla	Peralte Ver Tabla	Tipo de acabado Ver Tabla	

2. Tipo

Nomenclatura	Descripción
FP	Perforado
FS	Sólido

3. Perfil

Nomenclatura	Descripción
Z	Perfil "Z"
C	Perfil "C"
CS	Perfil "C" sencillo

4. Ancho

Nomenclatura	Descripción en pulgadas - mm
4	4" - 101 mm
6	6" - 152 mm
9	9" - 228 mm
12	12" - 304 mm
16	16" - 406 mm
20	20" - 508 mm
24	24" - 609 mm
30	30" - 762 mm
36	36" - 914 mm

5. Peralte (Alto)

Nomenclatura	Descripción en pulgadas - mm
X3*	3" - 76mm
X314	3 1/4" - 82 mm
X4	4" - 101.6 mm
X412	4 1/2" - 114.3 mm
X5	5" - 127.2 mm
X6	6" - 152.4 mm

*Solo disponible en Perfil "C"

6. Acabado

Nomenclatura	Descripción
AL	Aluminio
GAC	Galvanizado en Caliente
LG	Lamina Galvanizada
I304	Acero Inoxidable 304L
I316	Acero Inoxidable 316L
PVC	Policloruro de vinilo
EP	Pintura epóxica

*Terminación de código "K" productos que incluyen cople y tornillería.

2. Tipo de trayectoria

Nomenclatura	Descripción
C45	Curva Horizontal 45°
C90	Curva Horizontal 90°
VI	Curva Vertical Interior
VE	Curva Vertical Exterior
TH	"T" Horizontal
TV	"T" Vertical
XH	"X" Horizontal

3. Tipo

Nomenclatura	Descripción
FP	Perforado
FS	Sólido

4. Perfil

Nomenclatura	Descripción
Z	Perfil "Z"
C	Perfil "C"
CS	Perfil "C" sencillo

5. Ancho

Nomenclatura	Descripción en pulgadas - mm
4	4" - 101 mm
6	6" - 152 mm
9	9" - 228 mm
12	12" - 304 mm
16	16" - 406 mm
20	20" - 508 mm
24	24" - 609 mm
30	30" - 762 mm
32	32" - 812 mm
36	36" - 914 mm

6. Peralte (Alto)

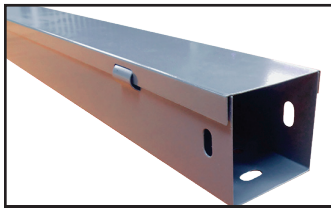
Nomenclatura	Descripción en pulgadas - mm
X3*	3" - 76mm
X314	3 1/4" - 82 mm
X4	4" - 101.6 mm
X412	4 1/2" - 114.3 mm
X5	5" - 127.2 mm
X6	6" - 152.4 mm

*Solo disponible en Perfil "C"

7. Acabado

Nomenclatura	Descripción
AL	Aluminio
GAC	Galvanizado en Caliente
LG	Lamina Galvanizada
I304	Acero Inoxidable 304L
I316	Acero Inoxidable 316L
PVC	Policloruro de vinilo
EP	Pintura epóxica

*Terminación de código "K" productos que incluyen cople y tornillería.


**Tramo recto
(1.52m de longitud)**
Descripción

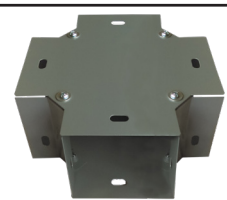
Ducto metálico cuadrado de 1.52 m de largo con bisagras y tapa para protección del cableado


Derivación codo 45°
Descripción

Codo de ducto cuadrado metálico para cambio de trayectoria a 45° (no incluye copples ni tornillería)


Derivación codo 90°
Descripción

Codo de ducto cuadrado metálico para cambio de trayectoria a 90° (no incluye copples ni tornillería)


Derivación en "X"
Descripción

Derivación tipo X de ducto cuadrado metálico para cruce de trayectorias o cambios de dirección (no incluye copples ni tornillería)

TRAMO RECTO (1.52MT DE LONGITUD)

Ligero Calibre 22 (0.80mm)	Estándar Calibre 20 (0.91mm)	Pesado Calibre 18 (1.21mm)
CH-DC65X65L	CH-DC65X65E	CH-DC65X65P
CH-DC100X100L	CH-DC100X100E	CH-DC100X100P
CH-DC150X150L	CH-DC150X150E	CH-DC150X150P
CH-DC200X200L	CH-DC200X200E	CH-DC200X200P
CH-DC300X300L	CH-DC300X300E	CH-DC300X300P

DERIVACIÓN CODO 45°

Ligero Calibre 22 (0.80mm)	Estándar Calibre 20 (0.91mm)	Pesado Calibre 18 (1.21mm)
CH-DCH4565L	CH-DCH4565E	CH-DCH4565P
CH-DCH45100L	CH-DCH45100E	CH-DCH45100P
CH-DCH45150L	CH-DCH45150E	CH-DCH45150P
CH-DCH45200L	CH-DCH45200E	CH-DCH45200P
CH-DCH45300L	CH-DCH45300E	CH-DCH45300P

DERIVACIÓN CODO 90°

Ligero Calibre 22 (0.80mm)	Estándar Calibre 20 (0.91mm)	Pesado Calibre 18 (1.21mm)
CH-DCH9065L	CH-DCH9065E	CH-DCH9065P
CH-DCH90100L	CH-DCH90100E	CH-DCH90100P
CH-DCH90150L	CH-DCH90150E	CH-DCH90150P
CH-DCH90200L	CH-DCH90200E	CH-DCH90200P
CH-DCH90300L	CH-DCH90300E	CH-DCH90300P

DERIVACIÓN EN "X"

Ligero Calibre 22 (0.80mm)	Estándar Calibre 20 (0.91mm)	Pesado Calibre 18 (1.21mm)
CH-DCX65L	CH-DCX65E	CH-DCX65P
CH-DCX100L	T CH-DCX100E	CH-DCX100P
CH-DCX150L	CH-DCX150E	CH-DCX150P
CH-DCX200L	CH-DCX200E	CH-DCX200P
CH-DCX300L	CH-DCX300E	CH-DCX300P



Derivación en “T”

Descripción

Derivación tipo T de ducto cuadrado metálico para ingreso de trayectorias o cambios de dirección (no incluye coppers ni tornillería)



Placa cierre ducto cuadrado

Descripción

Placa para cerrar trayectorias de ducto cuadrado, diseñado con un knock out, para derivar a tubería (no incluye tornillería)



Brida de tablero

Descripción

Para llegadas a tableros, gabinetes, cajas al final o principio de trayectoria del cableado (no incluye tornillería)



Reducción

Descripción

Accesorio para reducir medidas de ducto de 150mm a 100mm/65mm o de ducto de 100mm a 65mm.

DERIVACIÓN EN “T”		
Ligero Calibre 22 (0.80mm)	Estándar Calibre 20 (0.91mm)	Pesado Calibre 18 (1.21mm)
CH-DCT65L	CH-DCT65E	CH-DCT65P
CH-DCT100L	CH-DCT100E	CH-DCT100P
CH-DCT150L	CH-DCT150E	CH-DCT150P
CH-DCT200L	CH-DCT200E	CH-DCT200P
CH-DCT300L	CH-DCT300E	CH-DCT300P

PLACA CIERRE DUCTO CUADRADO		
65 MM	CH-DCPC65	
100 MM	CH-DCPC100	
150 MM	CH-DCPC150	
200 MM	CH-DCPC200	
300 MM	CH-DCPC300	

BRIDA DE TABLERO		
65 MM	CH-DCBT65	
100 MM	CH-DCBT100	
150 MM	CH-DCBT150	
200 MM	CH-DCBT200	
300 MM	CH-DCBT300	

REDUCCIÓN		
DE (MM)	A (MM)	CÓDIGO
200	150	CH-DCR200A150L
150	65	CH-DCR150A65L
150	100	CH-DCR150A100L
100	65	CH-DCR100A65L



GEWISS



TUBERÍA CONDUIT AUTOEXTINGUIBLE RK 15

Serie RK Sistemas de tubos de protección rígidos. Sistema de tubos de protección rígidos con material de altísima calidad para ofrecer prestaciones superiores. Disponibles en diámetros entre 16 a 63mm, en versiones medio RK15, pesado RKB y pesado libre de halógenos RKHF.

Son perfectamente integrables en los sistemas de tubo flexible y cajas de derivación. Completan la oferta una amplia gama de racores y componentes con grados de protección desde IP40 a IP67.



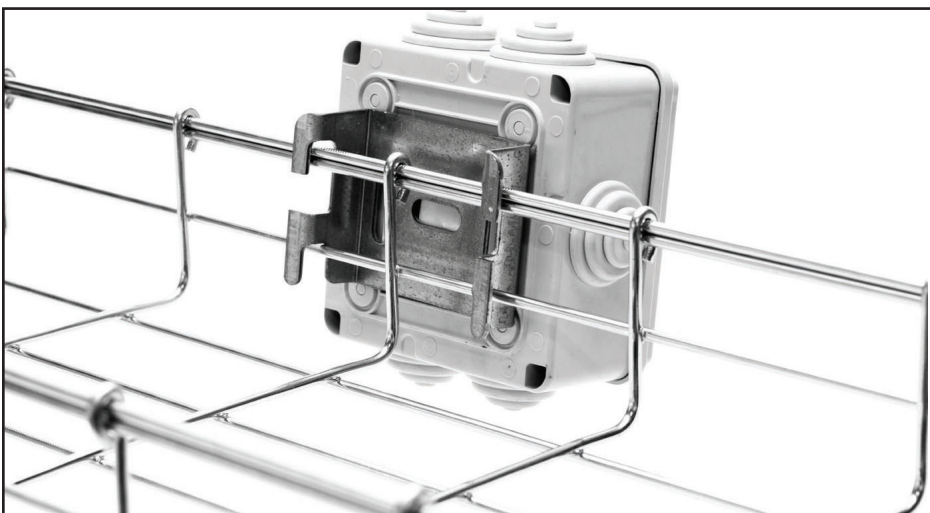
Tubería Flexible

- Para uso Industrial.
- Alta flexibilidad y resiste a la grasa.
- Racores en versión fija, giratoria y con paso métrico.



Tubería Conduit PVC

- Autoextinguibles.
- Resistencia a la propagación de la flama.
- Uniones de rápido acoplamiento y rápida instalación.
- Racores y componentes de sistema que responden a cualquier exigencia de instalación.
- Libres de halógeno desde IP 55 hasta 67.



Cajas de Registro / Derivado

- Libres de halógeno e IP55 y 56.
- Con superficies lisas o chiquiadores.
- 6 tipo de tapas: ciegas, transparentes, altas, bajas, a presión y con tornillos (de plásticos, de 1/4 de vuelta o de metal).
- 11 tamaños disponibles.

PRINCIPALES CARACTERÍSTICAS

CLASSIFICACION
3321
EN 50086
EN 61386

750N

2 J

IK07

min -5°C

max +60°C

Uso Interior
 Uso Exterior



Tubo rígido conduit PVC de 3M

Código	Diámetro tubos (externo) mm	Diámetro interno mm - inch
DX-25-316	16	13 - 3/8"
DX-25-320	20	16.9 - 1/2"
DX-25-325	25	21.4 - 3/4"
DX-25-332	32	27.8 - 1"
DX-25-340	40	35.4 - 1 1/4"
DX-25-350	50	44.3 - 1 1/2"
DX-25-363	63	55 - 2"

Libre de halógenos conforme a la norma EN 50267-2-2.

Manguito interior / Cople

Código	Diámetro tubos (externo) mm
DX-40-016	16
DX-40-020	20
DX-40-025	25
DX-40-032	32
DX-40-040	40
DX-40-050	50
DX-40-063	63

Libre de halógenos conforme a la norma EN 50267-2-2.

Muelle para curva tubo RK15

Código	Diámetro tubos (externo) mm
DX-51-416	16
DX-51-420	20
DX-51-425	25
DX-51-432	32
DX-51-440	40
DX-51-450	50

Uso: Para curvar en frío los tubos rígidos.
Material: Hilo de acero especial, de sección cuadrada.

Curva

Código	Diámetro tubos (externo) mm
DX-40-116	16
DX-40-120	20
DX-40-125	25
DX-40-132	32
DX-40-140	40
DX-40-150	50
DX-40-163	63

Libre de halógenos conforme a la norma EN 50267-2-2.

Junta en "T" inspeccionable

Código	Diámetro tubos mm
DX-40-216	16
DX-40-220	20
DX-40-225	25
DX-40-232	32

Codo inspeccionable

Código	Diámetro tubos (externo) mm
DX-40-316	16
DX-40-320	20
DX-40-325	25
DX-40-332	32

Racor (conector) tubo-caja IP65

Código	Diámetro tubos (externo) mm	Paso métrico	Diámetro para orificios mm	Características
DX-43-216	16	M 16X1.5	16	Libre de halógenos
DX-43-220	20	M 20X1.5	20	Libre de halógenos
DX-43-225	25	M 25X1.5	25	Libre de halógenos
DX-43-232	32	M 32X1.5	32	Libre de halógenos
DX-43-240	40	M 40X1.5	40	Libre de halógenos
DX-43-250	50	M 50X1.5	50	Libre de halógenos

Libre de halógenos conforme a la norma EN 50267-2-2.



Racor (conector) tubo-vaina (tubería flexible) IP65

Código	Diámetro tubos (externo) mm	Vaina mm	Características
DX-43-416	16	16	Libre de halógenos
DX-43-420	20	20	Libre de halógenos
DX-43-425	25	25	Libre de halógenos
DX-43-432	32	32	Libre de halógenos
DX-43-440	40	40	Libre de halógenos

Libre de halógenos conforme a la norma EN 50267-2-2.

Uso: DX43432 racor de unión de tubo rígido con vaina en espiral serie DIFLEX; permite mantener el mismo diámetro interno que el tubo rígido; la sección interna para el paso de los cables permanece constante al tiempo que aumenta el espacio total a disposición de los conductores.



Racor (conector) para tubo caja Quadrix

Código	Diámetro tubos (externo) mm	Características
DX-47-616	16	Libre de halógenos
DX-47-620	20	Libre de halógenos
DX-47-625	25	Libre de halógenos



Racor (conector) para vaina caja Quadrix

Código	Diámetro tubos (externo) mm	Características
DX-47-212	12	Libre de halógenos
DX-47-216	16	Libre de halógenos
DX-47-220	20	Libre de halógenos



Caja Quadrix IP54

Código	Descripción	Accesorios	Dimensiones externas B x A x P (mm)	Características
DX-45-004	QX 4-4 entradas	1 tapón	100x106x53	Libre de halógenos
DX-45-007	QX 7-7 entradas	3 tapones	106x106x53	Libre de halógenos
DX-45-010	QX 10-10 entradas	4 tapones	140x140x53	Libre de halógenos

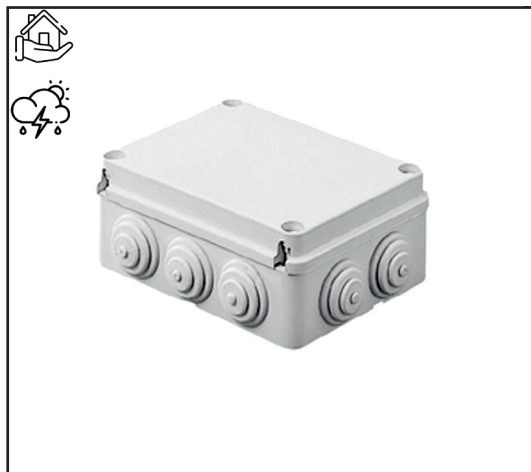
SERIE 44CE



Caja derivación con tapa baja 1/4 vuelta IP55

Código	Dimensiones internas B x A x P (mm)	Número de entradas / Diámetro
GW-44-024	100x100x50	4 aisl. a 1/4 de vuelta
GW-44-026	150x110x70	4 aisl. a 1/4 de vuelta

Para restablecer el doble aislamiento y el grado de protección IP original de las cajas, utilizar los tapones cubretornillo de material aislante o los soportes de fijación de superficie.



Caja derivación con tapa atornillada IP55

Código	Dimensiones internas BxAxP(mm)	Número de entradas / Diámetro	Tornillo tapa (número y tipo)
GW-44-004	100x100x50	6/29	4 de acero inoxidable
GW-44-005	120x80x50	6/29	4 de acero inoxidable
GW-44-006	150x110x70	10/29	4 de acero inoxidable
GW-44-007	190x140x70	10/37	4 aisl. bisagra precint.
GW-44-008	240x190x90	12/37	4 aisl. bisagra precint.
GW-44-009	300x220x120	12/48	4 aisl. bisagra precint.
GW-44-010	380x300x120	12/48	4 aisl. bisagra precint.
GW-44-011(*)	460x380x120	14/48	6 aisl. bisagra precint.

* Incluye: GW-44-011, tapones cubretornillos para doble aislamiento

Para restablecer el doble aislamiento y grado de protección IP original de las cajas, utilizar los tapones cubretornillo de material aislante o los soportes de fijación de superficie. Disponible lisas, libres de halógenos, con 6 diferentes tipos de tapas. Consulte a su asesor.



Soporte de presión en polímero antichoque (Abrazadera)

Código	Diámetro tubos (externo) mm	Dist. pared eje del tubo mm	Características
GW-50-601	16	20	Libre de halógenos
GW-50-602	20	22	Libre de halógenos
GW-50-603	25	24.5	Libre de halógenos
GW-50-604	32	28	Libre de halógenos
GW-50-628	40	32	Libre de halógenos
GW-50-629	50	37	Libre de halógenos

Aptos para clavadoras automáticas. Libre de halógenos a la norma EN 50267-2-2.



Caja de derivación con tapa baja a presión

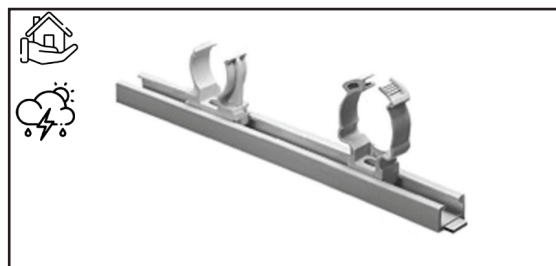
Código	Número de entradas / Diámetro	Características
GW-44-001	4/65X35	Libre de halógenos
GW-44-002	4/80X40	Libre de halógenos



Collarin de soporte en polímero antichoque (abrazadera)

Código	Diámetro tubos (externo) mm	Dist. pared eje del tubo mm	Características
GW-50-605	16	20	Libre de halógenos
GW-50-606	20	22	Libre de halógenos
GW-50-607	25	24.5	Libre de halógenos
GW-50-608	32	28	Libre de halógenos
GW-50-630	40	32	Libre de halógenos
GW-50-631	50	37	Libre de halógenos

Libre de halógenos a la norma EN 50267-2-2. Con broche que cierra completamente.



Guía modular para fijar soportes de polímero antichoque

Código	Longitud mm	Dist. pared eje del tubo mm
GW-50-609	200	6

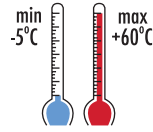


Manguito cople-tubo

Código	Descripción
DX43016	TUBO 16MM MORBIDX IP67
DX43020	TUBO 20MM MORBIDX IP67
DX43025	TUBO 25MM MORBIDX IP67
DX43032	TUBO 32MM MORBIDX IP67
DX43040	TUBO 40MM MORBIDX IP67
DX43050	TUBO 50MM MORBIDX IP67

PRINCIPALES CARACTERÍSTICAS

CLASSIFICACION
3321
EN 50086
EN 61386



Vaina en espiral diflex (tubo flexible)

Código	Diámetro externo mm
DX-30-008	8
DX-30-010	10
DX-30-012	12
DX-30-014	14
DX-30-016	16
DX-30-020	20
DX-30-022	22
DX-30-025	25
DX-30-028	28
DX-30-032	32
DX-30-035	35
DX-30-040	40
DX-30-050	50
DX-30-060	60

Todas las medidas indicadas son diámetro interiores.



Vaina en espiral light (tubo flexible)

Código	Vaina mm
DX-30-812	13
DX-30-816	16
DX-30-820	20
DX-30-825	25

Clasificación 1311 (125N a la comprensión).

Todas las medidas indicadas son diámetro interiores.



Racor (conector) giratorio rector con paso métrico IP54

Código	Diámetro tubos (externo) mm	Paso métrico
DX-54-008	8	M 12x1
DX-54-010	10	M 16x1.5
DX-54-012	12	M 16x1.5
DX-54-016	16	M 20x1.5
DX-54-020	20	M 25x1.5
DX-54-025	25	M 32x1.5
DX-54-032	32	M 40x1.5
DX-54-040	40	M 50x1.5
DX-54-050	50	M 63x1.5

Aplicaciones: Para unir vainas en espiral con cajas derivación por medio de orificios con rosca métrica o sin enroscar (en cuyo caso se utilizan la tuerca y la junta que se suministran).



CUANTIFICADOR ONLINE
HAZ TUS PROYECTOS REALIDAD.
CUANTIFICADOR.CHAROFIL-APPS.COM

CHAROFIL
CANALIZANDO TUS PROYECTOS



Cuantificador

Bienvenido.

Genera una lista de los productos que requieres así como la cantidad de ellos.

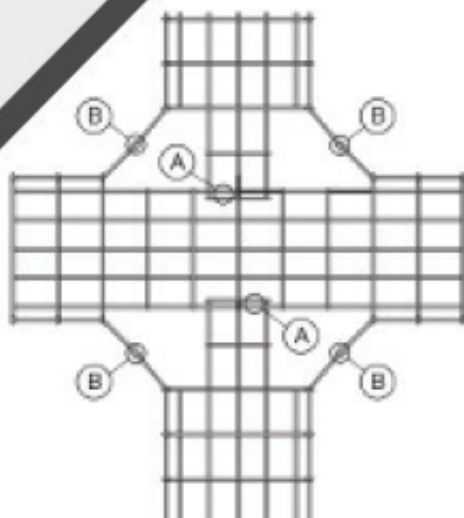
Seleccione un producto para iniciar



MANUAL BÁSICO DE INSTALACIÓN

Descarga Nuestro
Manual de Instalación

**¡COMPLETAMENTE
GRATIS!**



DERIVACIONES:

Una de las principales ventajas del uso de Charofil es la flexibilidad del producto que permite realizar modificaciones en campo.

UNIÓN DE CHAROLAS:

Contamos con los mejores accesorios automáticos de unión para hacer tus instalaciones hasta un 40% más rápido.





 55 29 72 88 85

CDMX

Pirul 25,
Santa María Insurgentes,
Cuauhtémoc, CP. 06430
Ciudad de México, D.F.
T: +52 55 5583 1805

MONTERREY

José G. García 553,
Parque Industrial Milimex,
Apodaca N.L., CP 66637
T: +52 81 1334 0530

GUADALAJARA

Av. Federalismo #883 A,
La Moderna, C.P. 44190
Guadalajara, Jal.
T: +52 33 39 56 72 51

